

Pronájem bytu 1+1, OV, Ústí nad Labem, Všebořice, ul. Zahradní



**M&M reality holding, a.s.**



## Pronájem bytu 1+1, 33 m<sup>2</sup>, Ústí nad Labem, ul. Zahradní

ČÍSLO ZAKÁZKY: 879660 TYP ZAKÁZKY: pronájem

LOKALITA: Ústí nad Labem, Všebořice, Zahradní

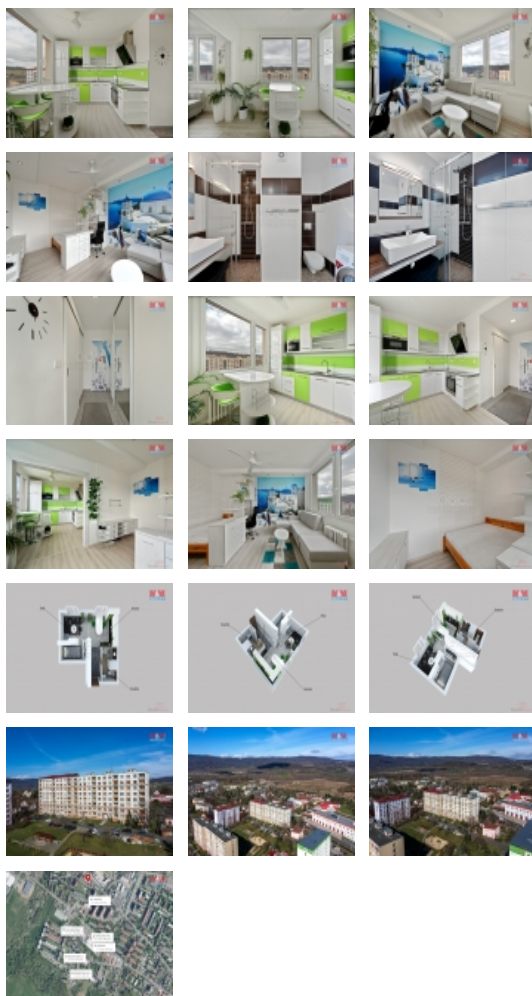
### Pronájem bytu 1+1, 33 m<sup>2</sup>, Ústí nad Labem, ul. Zahradní

Nabízíme k pronájmu plně zrekonstruovaný byt 1+1 o celkové rozloze 33 m<sup>2</sup>, umístěný v klidné a žádané části Všebořice, Ústí nad Labem. Nachází se na 7. podlaží zrevitalizovaného panelového domu s výtahem. Velkým plusem je vynikající občanská vybavenost v místě - obchody, školy, školka a nemocnice v pěší dostupnosti. Byt prošel kompletní rekonstrukcí - má plastová okna s vnitřními žaluziemi, moderně vybavenou kuchyň včetně spotřebičů, nové podlahy a dveře, ... Kvalitně zrekonstruovaná koupelna a nové rozvody v celém bytě zaručují komfortní bydlení. Přidána hodnota je sklepní kóje k uchování věcí. Tento byt se nabízí v osobním vlastnictví, připravený k nastěhování od 2.8.2024. Nájem činí 11.000,- Kč + zálohy na 1 osobu 1.500,- Kč + 11.000,- Kč poplatek RK. Pokud hledáte klidné místo pro život s výbornou dostupností služeb, nepromeškejte tuto příležitost. Pro více informací nebo prohlídku kontaktujte našeho makléře. Těšíme se na vaši návštěvu a věříme, že si zde najdete svůj nový domov.

CENA: (za měsíc) **11 000,- Kč**

### Informace o nemovitosti

Dispozice bytu	1+1
Číslo podlaží v domě	7
Počet podlaží objektu	1
Druh objektu	panelová
Stav objektu	po rekonstrukci
Vlastnictví	osobní
Vybavení	výtah sklep



**Pronájem bytu 1+1, OV, Ústí nad Labem, Všebořice, ul. Zahradní****Nemovitost nabízí****M&M reality holding a. s.**

Krakovská 1675/2  
Praha - Nové Město  
11000

**Realitní makléř****Peňák Miroslav**

Telefon: 296 399 006  
[info@mmreality.cz](mailto:info@mmreality.cz)

<b>Umístění objektu</b>	sídlišťe
<b>Telekomunikace</b>	Telefon Internet
<b>Vybaveno</b>	Nezařídzeno
<b>Topení</b>	Ústřední - dálkové
<b>Doprava</b>	vlak silnice MHD autobus
<b>Elektřina</b>	230 V
<b>Voda</b>	dálkový vodovod
<b>Odpad</b>	Městská kanalizace
<b>Plyn</b>	Není
<b>Občanská vybavenost</b>	Škola Školka Zdravotnická zařízení Pošta Supermarket Kompletní síť obchodů a služeb Kulturní zařízení Sportovní areál
<b>Rok rekonstrukce</b>	2021
<b>Parkování</b>	u domu (veřejné)
<b>Připojení na internet</b>	Kabelové
<b>Ostatní</b>	Výtah
<b>Užitná plocha (m2)</b>	33
<b>Inženýrské sítě</b>	Vodovod Kanalizace Elektřina

Pronájem bytu 1+1, OV, Ústí nad Labem, Všebořice, ul. Zahradní