

Prodej blokového RD, 160 m2, Ptýrov, Ptýrovec (okres Mladá Boleslav)



## M&M realty holding, a.s.



### Prodej rodinného domu v Ptýrově

ČÍSLO ZAKÁZKY: 875303      TYP ZAKÁZKY: prodej

LOKALITA: Ptýrov, Ptýrovec (okres Mladá Boleslav)

#### Prodej rodinného domu v Ptýrově

Nabízíme ke koupi rodinný dům v obci Ptýrov v části Ptýrovec, v okrese Mladá Boleslav. Jedná se o dům s dalšími zemědělskými stavbami na pozemku o celkové ploše 1779 m<sup>2</sup>. Rodinný dům je dvougenerační, přízemí domu disponuje 3+1, koupelnou, toaletou, spižárnou, vstupem do sklepa. V 1.patře jsou 4 pokoje, koupelna, toaleta, komora. Na dům navazuje přístavek na dřevo se vstupem na půdu.

Na pozemku se nachází menší domek se špejcharem, velká stodola s garáží i pro traktory, na ni navazující garáž s dílnou a další prostory pro uskladnění, chov zvířat. Podstatná část pozemků je oplocená, tvoří celek vhodný pro hospodaření, podnikání.

V blízkosti se nachází jezdecký areál Farma Ptýrov, řeka Jizera, jezero Pískovna Veselá, Mnichovo Hradiště 6km, Bakov nad Jizerou 6 km. Více informací u makléře.

CENA: (za nemovitost) **5 300 000,- Kč**

#### Informace o nemovitosti

Počet podlaží objektu	1
Druh objektu	cihlová
Stav objektu	před rekonstrukcí
Vlastnictví	osobní
Vlastní pozemek (m <sup>2</sup> )	1779
Vybavení	balkon sklep zahrada
Umístění objektu	klidná část obce
Topení	Lokální - tuhá paliva
Doprava	silnice autobus



Prodej blokového RD, 160 m2, Ptýrov, Ptýrovec (okres Mladá Boleslav)

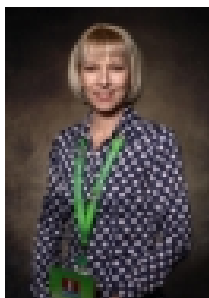
**Nemovitost nabízí**



**M&M reality holding a. s.**

Krakovská 1675/2  
Praha - Nové Město  
11000

**Realitní makléř**



**Šolcová Šárka**

Telefon: 296 399 006  
[info@mmreality.cz](mailto:info@mmreality.cz)

<b>Elektřina</b>	230 V 380 V
<b>Voda</b>	dálkový vodovod vlastní studna
<b>Odpad</b>	Septik
<b>Rok rekonstrukce</b>	2021
<b>Rok kolaudace</b>	1912
<b>Parkování</b>	kryté stání
<b>Počet míst k parkování</b>	3
<b>Zdroj teplé vody</b>	bojler
<b>Ostatní</b>	Plot Garáž
<b>Užitná plocha (m2)</b>	160
<b>Poloha objektu</b>	v bloku