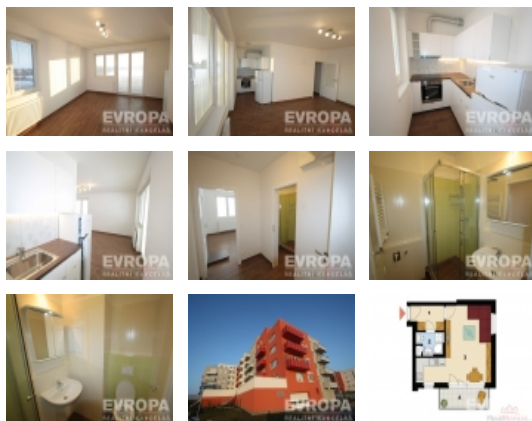


Pronájem bytu 1+kk, 35 m2, OV, Praha 9, Kyje, ul. Davidovičova



Nemovitost nabízí

evropa services czech

U Zvonařky 358/10
Praha 2

Realitní makléř



Jan Bahorec

Mobil: 775 365 366

jan.bahorec@rkevropa.cz

Pronájem bytu, novostavba 1+kk, 35,5 m2, parkovací stání, Praha 9

ČÍSLO ZAKÁZKY: 904904 TYP ZAKÁZKY: pronájem

LOKALITA: Praha 9, Kyje, Davidovičova

Pronájem bytu, novostavba 1+kk, 35,5 m2, parkovací stání, Praha 9

Krásný a příjemný byt k pronájmu v Praze 9, areál novostaveb Panorama Kyje, ul. Davidovičova. Velikost bytu 1+kk, 35,5 m2, skládá se z předsíně (bezpečnostní dveře) prostorný obývací pokoj 27 m2, který je rozložený do obývací a jídelní části, nová kuchyňská linka vybavená horkovzdušnou troubou a skl. deskou, digestoří, lednicí s mrazákem, koupelna s WC a sprchou. Výstup na prostorný slunný balkon orientovaný na čistou jižní stranu. Okna se žaluziemi, na podlahách dlažba, STA, datové kabely, centrální vytápění. Krásná příroda přímo za okny, okolí projektu překypuje zelení jako stvořenou k aktivnímu trávení volného času. V bezprostředním okolí se nachází malebné zahrádkářské kolonie, v docházkové vzdálenosti pak najdeme Hloubětínský park, Kyjský rybník či Bažantnici. Klidná ulice s dobrým parkováním, k bytu náleží vlastní uzamykatelné venkovní parkovací stání. Cca 12 minut pěšky na metro B Rajská zahrada, nájezd na Pražský okruh. Byt je volný k nastěhování ihned. Prohlídky možné po dohodě s makléřem.

CENA: (za měsíc) **13 000,- Kč**

Informace o nemovitosti

Dispozice bytu	1+kk
Číslo podlaží v domě	4
Celková podlahová plocha (m2)	35
Druh objektu	cihlová
Stav objektu	novostavba
Energetická třída	C - Úsporná
Vlastnictví	osobní
Počet podlaží pod zemí	5
Plocha balkonu (m2)	5
Vybavení	balkon
Vybaveno	Částečně zařízeno

Pronájem bytu 1+kk, 35 m², OV, Praha 9, Kyje, ul. Davidovičova

Odpad	Městská kanalizace
Stáří objektu	2016
Počet míst k parkování	1
Připojení na internet	ADSL
Užitná plocha (m²)	35