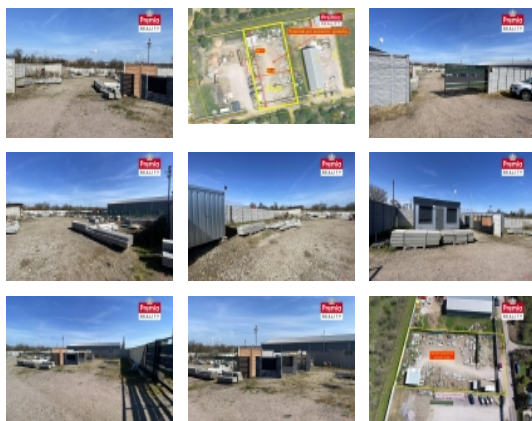


Prodej pozemku , určený pro komerční výstavbu, Znojmo



Komerční pozemek na prodej

ČÍSLO ZAKÁZKY: N02743 TYP ZAKÁZKY: prodej

LOKALITA: Znojmo

Komerční pozemek na prodej

Nabízíme k prodeji pozemek o výměře 2253 m² určený dle územního plánu ke komerční výstavbě. Nachází se v katastrálním území Znojmo-Louka, obec Znojmo (využití pro obchod, ubytování?, stravování, služby, vědu a výzkum, administrativu, výstavnictví apod.). Leží v průmyslové oblasti v jižní části města. Státní hranice s Rakouskem je vzdálená 10 minut, do Brna je to 50 minut. Rozměry cca 69 x 32 m. Elektřina je zavedena (100.000,-Kč). Voda a kanalizace je v dosahu. Pozemek je z větší části oplocený (650.000,-Kč) s elektricky ovládanou bránou (125.000,-Kč). Celý prostor byl srovnaný a zpevněný navezeným štěrkem (425.000,-Kč). V zadní části je zbudovaný přístřešek (175.000,-Kč). Je zabezpečen kamerovým systémem (110.000,-Kč). Více informací při prohlídce.

Nemovitost nabízí

PREMIA Reality s.r.o.

Vídeňská třída 893/9, 66902 Znojmo

Realitní makléř



Milan ELLER

Mobil: +420 774 723 303

eller@premiareality.cz

Informace o nemovitosti

Doprava	vlak silnice MHD autobus
Plocha parcely (m ²)	2253
Druh pozemku	pro komerční výstavbu
Druh zápisu v katastru	katastr nemovitostí
Druh číslování parcely	Pozemková parcela

Prodej pozemku , určený pro komerční výstavbu, Znojmo