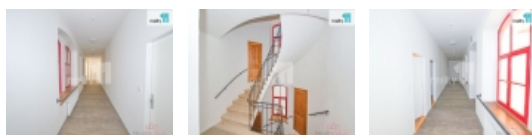
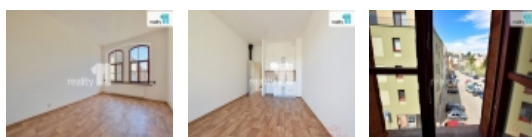
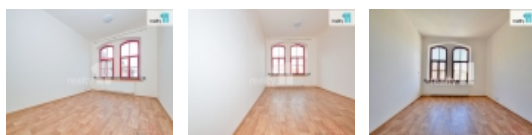


Pronájem bytu 1+kk, 30 m<sup>2</sup>, OV, Liberec, Liberec II-Nové Město, ul. Papírová



## Pronájem bytu 1+kk, 30 m<sup>2</sup>, OV, Liberec, Liberec II-Nové Město, ul. Papírová

ČÍSLO ZAKÁZKY: 26624 TYP ZAKÁZKY: pronájem

LOKALITA: Liberec, Liberec II-Nové Město, Papírová

Pronájem bytu 1+kk, 30 m<sup>2</sup>, OV, Liberec, Liberec II-Nové Město, ul. Papírová

+ zálohy za služby 3.500 Kč/1.os. + elektř. na přepis + jistota 16.000 Kč + provize RK 10.000 Kč, Reality 11 Vám zprostředkují podnájem bytové jednotky 1+kk, 30 m v samém centru Liberce ul. Papírová. Jedná se o zcela novou jednotku v kompletně zrekonstruovaném domě Pivovarský Dvůr dostupnou výtahem nebo schodištěm ve 3.NP. Vše nové, koupelna se sprchovým koutem, nová kuchyňská linka, zárubně, dveře dřevěné, podlahy PVC. Klidné bydlení v centru města s maximální občanskou dostupností. Požadujeme slušné zájemce s trvalým pracovním poměrem bez domácích mazlíčků (psů, koček)., jedná se o podnájemné, není možné čerpat příspěvky. Nájemné 7.900 Kč, zálohy na služby pro jednu osobu 3.500 Kč, elektřina na přepis, vratná jistota 16.000 Kč, provize RK 10.000. K dispozici od 1,8,2024. Jednotka bude vymalována bez vybavení. Pro další informace či sjednání termínu prohlídky kontaktujte makléře Reality11 Liberecko. Ev. číslo: 26624. Energetický štítek: C

CENA: (za měsíc) **7 900,- Kč**

### Informace o nemovitosti

Dispozice bytu	1+kk
Číslo podlaží v domě	3
Počet podlaží objektu	4
Celková podlahová plocha (m <sup>2</sup> )	30
Druh objektu	cihlová
Stav objektu	po rekonstrukci
Energetická třída	C - Úsporná
Vlastnictví	osobní
Vybaveno	Nezaříceno
Užitná plocha (m <sup>2</sup> )	30

Pronájem bytu 1+kk, 30 m2, OV, Liberec, Liberec II-Nové Město, ul. Papírová

**Nemovitost nabízí**

**Reality 11**

**Realitní makléř**



**Robert Táborský**

Mobil: 775 387 887

[taborsky@reality11.cz](mailto:taborsky@reality11.cz)