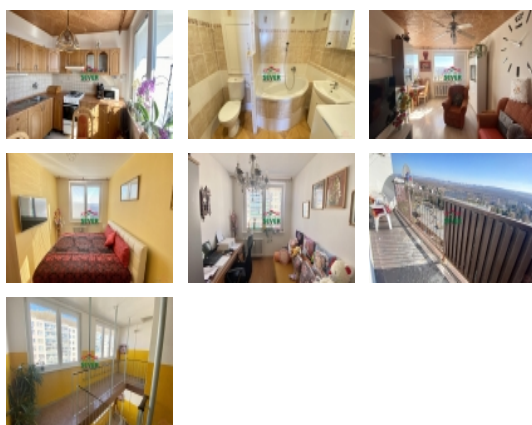


Prodej bytu 4+1, 86 m², OV, Litvínov, Janov (okres Most), ul. Luční



Prodej, byt 4+1, OV, Litvínov - Janov, ul. Luční

ČÍSLO ZAKÁZKY: 3115/3987 TYP ZAKÁZKY: prodej

LOKALITA: Litvínov, Janov (okres Most), Luční

Prodej, byt 4+1, OV, Litvínov - Janov, ul. Luční

Nemovitosti SEVER vám zprostředkují koupi bytu 4+1 v osobním vlastnictví, situovaného v okrajové části ulice Luční v Litvínovské místní části Janov. Byt prošel kompletní rekonstrukcí. Zděné bytové jádro s vanou je obložené keramickými obklady a keramickou dlažbou, nová kuchyňská linka, nové interiérové dveře. Byt je možné využít jako investiční s možností převzetí spolehlivých solventních nájemníků s vysokým výnosem. Byt, o celkové podlahové ploše 78m², se nachází v sedmém patře panelového domu s výtahem. Dům, ve kterém se byt nachází, má nová plastová okna, nové vchodové dveře. V blízkosti domu najdeme veškerou občanskou vybavenost jako je základní i mateřská škola, obchody, autobusová zastávka a další. Naším klientům zajistíme optimální variantu financování za zvýhodněných podmínek.

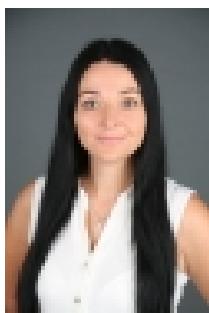
CENA: (za nemovitost) **989 000,- Kč**

Nemovitost nabízí

Nemovitosti SEVER s.r.o.

Josefa Skupy 2357, 434 01 Most

Realitní makléř



Korousová Jitka

Mobil: +420 702 179 331

korousova@nemovitostisever.cz

Informace o nemovitosti

Dispozice bytu	4+1
Číslo podlaží v domě	7
Počet podlaží objektu	8
Celková podlahová plocha (m ²)	86
Druh objektu	panelová
Stav objektu	po rekonstrukci
Vlastnictví	osobní
Druh bytu	v panelovém domě
Počet podlaží pod zemí	1
Vybavení	výtah lodžie
Umístění objektu	okrajová zástavba
Ostatní rozvody	Kabelová televize Kabelové rozvody
Vybaveno	Možno zařídit
Topení	Ústřední - dálkové

Prodej bytu 4+1, 86 m2, OV, Litvínov, Janov (okres Most), ul. Luční

Elektřina	230 V
Plyn	Zaveden
Připojení na internet	Jiné
Celková plocha (m2)	78
Užitná plocha (m2)	86
Inženýrské sítě	Vodovod Kanalizace Plyn Elektřina
Druh stavby	budova/y, hala/y
Poloha objektu	v bloku