

Prodej bytu 3+1, OV, Pardubice, Zelené Předměstí, ul. Štefánikova



M&M reality holding, a.s.



Prodej bytu 3+1 v Pardubicích, ul. Štefánikova

ČÍSLO ZAKÁZKY: 864316 TYP ZAKÁZKY: prodej

LOKALITA: Pardubice, Zelené Předměstí, Štefánikova

Prodej bytu 3+1 v Pardubicích, ul. Štefánikova

Prodej bytu 3+1 v Pardubicích, ul. Štefánikova.

Bytová jednotka, která prošla rekonstrukcí v roce 2023, se skládá ze vstupní chodby, kuchyně s vestavnými spotřebiči, prostorného obývacího pokoje, ložnice a pracovny, z níž je přístup na zasklenou lodžii, dále ze samostatné toalety a koupelny s vanou i sprchovým koutem.

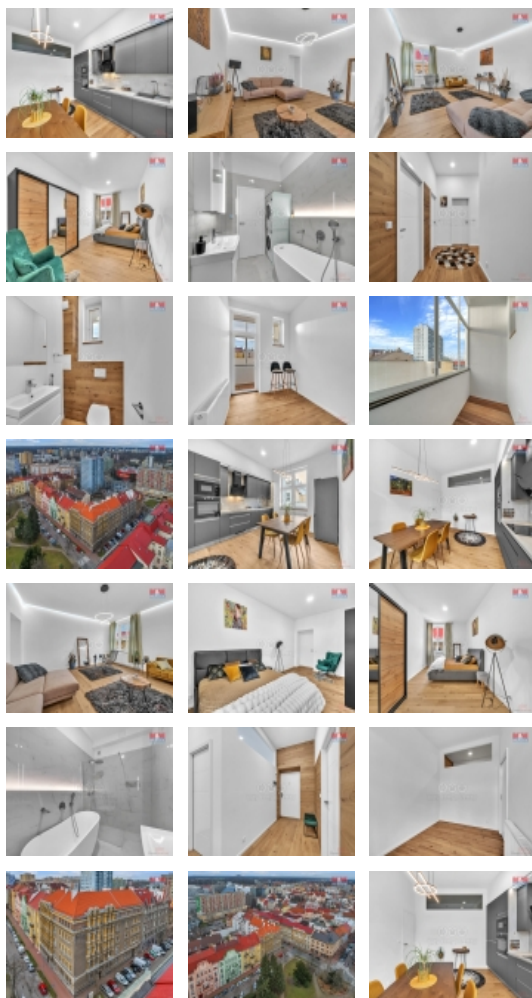
Současná dispozice bytu vznikla z původní 2+1 a jeho užitná plocha činí 90 m². Vytápění a ohřev vody zajišťuje plynový kotel. Jednotka je situována ve 4. nadzemním podlaží z 5 a patří k ní sklep v suterénu cihlového bytového domu.

Kromě výborného stavu nemovitosti je dalším benefitem lokalita, kde se byt nachází, a to centrum Pardubic. Do 5 min. se chůzí dostanete takřka k veškeré občanské vybavenosti, konkrétně do základní i mateřské školy, na zastávku MHD, do lékárny, restaurace, hypermarketu, k lékaři nebo k bankomatu. Za 10 min. lze dojít na vlakové nádraží nebo do parku podél řeky Labe, který je vhodný pro aktivní odpočinek.

CENA: (za nemovitost) **7 990 000,- Kč**

Informace o nemovitosti

Dispozice bytu	3+1
Číslo podlaží v domě	4
Počet podlaží objektu	1
Druh objektu	cihlová
Stav objektu	po rekonstrukci
Vlastnictví	osobní
Vybavení	lodžie



Prodej bytu 3+1, OV, Pardubice, Zelené Předměstí, ul. Štefánikova

Nemovitost nabízí



M&M reality holding a. s.

Krakovská 1675/2
Praha - Nové Město
11000

Realitní makléř



Ondráčková Dagmar

Telefon: 296 399 006
info@mmreality.cz

Umístění objektu	centrum
Topení	Lokální - plynové Ústřední - dálkové
Doprava	vlak silnice MHD autobus
Elektřina	230 V
Voda	dálkový vodovod
Odpad	Městská kanalizace
Plyn	Zaveden
Občanská vybavenost	Škola Školka Zdravotnická zařízení Pošta Kompletní síť obchodů a služeb
Rok rekonstrukce	2023
Parkování	u domu (veřejné)
Orientace	
Připojení na internet	Kabelové
Zdroj teplé vody	kotel
Užitná plocha (m2)	90
Inženýrské sítě	Kanalizace