

Pronájem bytu 3+1, OV, Sokolov, ul. Marie Majerové



M&M reality holding, a.s.



Pronájem bytu 3+1, 65 m², Sokolov, ul. Marie Majerové

ČÍSLO ZAKÁZKY: 878973 TYP ZAKÁZKY: pronájem

LOKALITA: Sokolov, Marie Majerové

Pronájem bytu 3+1, 65 m², Sokolov, ul. Marie Majerové

Nabízíme k pronájmu prostorný byt 3+1 o užitné ploše 65 m², umístěný v 7. podlaží panelového domu na sídlišti v žádané části města Sokolov. Tento byt se může stát vaším novým domovem, vhodným pro rodiny či jednotlivce, kteří hledají pohodlné bydlení s dobrou dostupností. S celkovým počtem čtyř místností a dvou balkonů nabízí byt dostatek prostoru pro komfortní život. Je zde prostorná kuchyňská linka. Pokud toužíte po bytě, který je hned k nastěhování, je tato nabídka právě pro vás! Cena nájemného nezahrnuje zálohy za služby ve výši 5.300,- Kč/měs/2 os. (každá další osoba + 500,-), zálohy na elektřinu, vratnou kauci ve výši 22.000,- Kč a provizi realitní kanceláře. Neváhejte a domluve si prohlídku ještě dnes!

CENA: (za měsíc) **11 000,- Kč**

Informace o nemovitosti

| | |
|-----------------------|---------------------|
| Dispozice bytu | 3+1 |
| Číslo podlaží v domě | 7 |
| Počet podlaží objektu | 14 |
| Druh objektu | panelová |
| Stav objektu | velmi dobrý |
| Vlastnictví | osobní |
| Vybavení | balkon výtah |
| Umístění objektu | sídliště |
| Telekomunikace | Telefon Internet |



Nemovitost nabízí

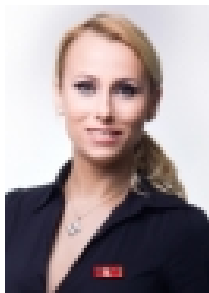


M&M reality holding a. s.

Krakovská 1675/2
Praha - Nové Město
11000

Pronájem bytu 3+1, OV, Sokolov, ul. Marie Majerové

Realitní makléř



Vaníčková Martina

Telefon: 296 399 006

info@mmreality.cz

| | |
|------------------------------|--|
| Topení | Ústřední - dálkové |
| Doprava | silnice MHD autobus |
| Elektřina | 230 V |
| Voda | dálkový vodovod |
| Odpad | Městská kanalizace |
| Plyn | Zaveden |
| Občanská vybavenost | Škola Školka Zdravotnická zařízení Pošta Supermarket Kompletní síť obchodů a služeb Kulturní zařízení Sportovní areál |
| Parkování | u domu (veřejné) |
| Orientace | |
| Připojení na internet | Kabelové |
| Ostatní | Bezbariérový přístup Výtah |
| Užitná plocha (m2) | 65 |
| Inženýrské sítě | Vodovod Plyn |