

Prodej samostatného RD, 110 m2, Liberec



**M&M reality holding, a.s.**



## Prodej 1/2 rodinného domu v Liberci, ul. Kubelíkova

ČÍSLO ZAKÁZKY: 879521 TYP ZAKÁZKY: prodej

LOKALITA: Liberec, Kubelíkova

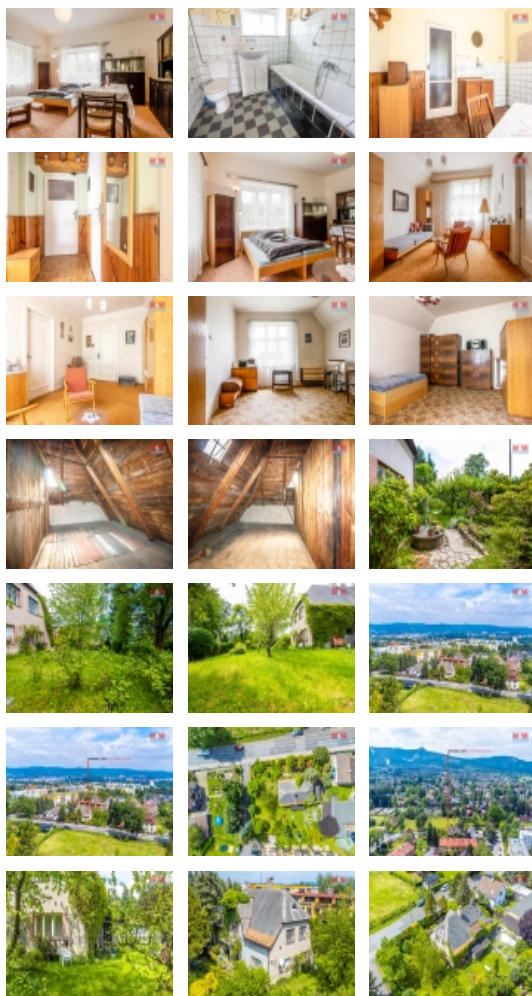
### Prodej 1/2 rodinného domu v Liberci, ul. Kubelíkova

Nabízíme k prodeji část rodinného domu, nacházejícího se v klidné části Liberce, se skvělou dostupností do centra, ale i na "výpadovku" z města. Nemovitost s cihlovou konstrukcí má dvě nadzemní podlaží, čtyři místnosti a koupelnu s toaletou. V podkroví se nabízí možnost vybudování prostorného mezonetu. Dům je ideální příležitost pro každého, kdo hledá prostor pro realizaci vlastních představ bydlení, jelikož je aktuálně ve stavu před rekonstrukcí. Tato nemovitost může sloužit také jako víkendový dům se skvělou dostupností v zimě k lyžařským vlečkám, v létě k mnoha turistickým a cyklo trasám, nejen na Ještědu a v Jizerských horách. Zahrada se studnou nabízí prostor pro odpočinek, případně pěstování vlastních produktů. Na pozemku je možnost parkování. Dům se dá upravit dle vašich snů, jako rodinný, ale také jako 2-3 malé byty nebo apartmány. Jeho koupě může být ta správná investiční příležitost pro vás. Financování vám zdarma připraví na míru náš nezávislý hypoteční specialista.

CENA: (za nemovitost) **4 990 000,- Kč**

### Informace o nemovitosti

Počet podlaží objektu	3
Druh objektu	cihlová
Stav objektu	před rekonstrukcí
Vlastnictví	osobní
Vlastní pozemek (m2)	600
Vybavení	zahrada
Umístění objektu	klidná část obce
Telekomunikace	Internet



Prodej samostatného RD, 110 m2, Liberec

**Nemovitost nabízí**



**M&M reality holding a. s.**

Krakovská 1675/2  
Praha - Nové Město  
11000

**Realitní makléř**



**Macháčková Dana**

Telefon: 296 399 006  
[info@mmreality.cz](mailto:info@mmreality.cz)

<b>Topení</b>	Lokální - plynové Ústřední - plynové
<b>Doprava</b>	silnice MHD
<b>Elektřina</b>	230 V
<b>Voda</b>	dálkový vodovod vlastní studna
<b>Odpad</b>	Městská kanalizace
<b>Plyn</b>	Zaveden
<b>Občanská vybavenost</b>	Škola Kompletní síť obchodů a služeb
<b>Rok kolaudace</b>	1930
<b>Parkování</b>	u domu (veřejné)
<b>Zdroj teplé vody</b>	bojler
<b>Ostatní</b>	Plot
<b>Užitná plocha (m2)</b>	110
<b>Inženýrské sítě</b>	Vodovod Plyn
<b>Poloha objektu</b>	samostatný