

## Prodej řadového RD, 118 m<sup>2</sup>, Zlín

HOME 4 PEOPLE

### Prodej řadového RD, 118 m<sup>2</sup>, Zlín

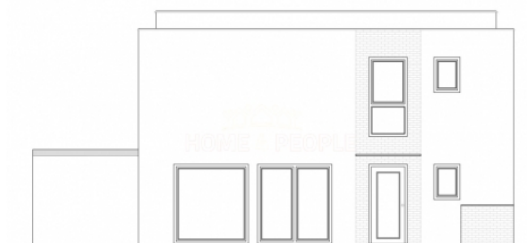
ČÍSLO ZAKÁZKY: 31358 TYP ZAKÁZKY: prodej

LOKALITA: Zlín, Pohanková

#### Prodej řadového RD, 118 m<sup>2</sup>, Zlín

Cena včetně výstavby domu na klíč, pozemku a DPH, Zprostředkujeme Vám výstavbu patrového domu 4+kk o užitné ploše 118 m<sup>2</sup> v provedení na klíč s pozemkem v Kostelci u Zlína. Součástí ceny bude dům, pozemek č.6 o velikosti 769 m<sup>2</sup>, příprava pozemku pro stavbu, připojení domu na inženýrské sítě, přípojné místo NN, retenční nádrž a parkovací místo o velikosti 36m<sup>2</sup>. Dále zde bude provedena příprava pro následné připojení fotovoltaických panelů. Dům bude realizován jako dvojdomek a jeho zastavěná plocha je 74 m<sup>2</sup>. K prodeji budou v tuto chvíli pouze pozemky 1 až 4. Prodej pozemků 5 a 6 bude možný cca za 6 měsíců, ale je možné si jej na 3 měsíce blokovat. Více podrobností u makléře. Prodej pozemků bez výstavby není možný. V tento čas si můžete pozemek rezervovat, zároveň nechat připravit smlouvu o dílo s položkovým rozpočtem a v okamžiku, kdy dojde k rozdělení pozemku na 6 samostatných pozemků, bude docházet k podpisu kupní smlouvy. Do této doby už můžete mít připravený a hotový projekt domu a tím urychlit jeho výstavbu. V projektu jsou možné variabilní úpravy dispozice (posuny příček či oken). Patrový dům je ideální pro 5 člennou rodinu s nízkými provozními náklady.

Uvedená cena je za pozemek, kompletní stavbu domu v provedení na klíč, projektové dokumentace, vyřízení stavebního povolení, základové desky až po kolaudaci. V uvedené ceně můžete počítat také s finálními povrchovými úpravami exteriéru i interiéru, a to včetně elektroinstalací, sanitárního vybavení s bateriemi, interiérovými dveřmi včetně obložek a vytápění bude řešeno teplovodním podlahovým topením v kombinaci tepelného čerpadla se 180L zásobníkem na teplou vodu. Dle dohody změníme systém vytápění nebo vystavíme komín pro krbové kamna nebo pro využití krbové vložky. Kryté garážové stání spojené s domem nebo venkovní krytou či nekrytou terasu za příplatek. Pro náročnější klienty máme nabídku nadstandardního vybavení chytré domácnosti, klimatizaci, externí žaluzie, rolety, rekuperaci nebo fotovoltaiku. Doba výstavby cca 12-14 měsíců od vydání stavebního povolení a stavbu zahájíme do 10 dnů od jeho vydání. Smlouvy o dílo zašleme na vyžádání včetně položkového rozpočtu. Fotografie domu jsou v tento moment ilustrativní a tyto dva podobné domy budou spojeny v jeden dvojdům. Konečnou vizualizaci dokončujeme. Doporučuji prohlídku pozemku a našich staveb. Více u makléře. Ev. číslo: 31358. Energetický štítek: A (49 kWh/m<sup>2</sup>/rok).

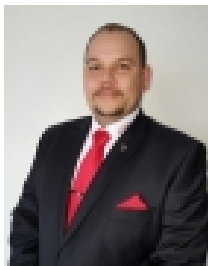


**Nemovitost nabízí**

**HOME 4 PEOPLE**

Prodej řadového RD, 118 m2, Zlín

**Realitní makléř**



**Petr Sedlařík - Certifikovaný**

**realitní makléř s praxí**

Mobil: 606 765 159

[sedlarik@home4people.cz](mailto:sedlarik@home4people.cz)

**Informace o nemovitosti**

Počet podlaží objektu	2
Celková podlahová plocha (m2)	118
Druh objektu	cihlová
Stav objektu	ve výstavbě (hrubá stavba)
Energetická třída	A - Mimořádně úsporná
Vlastní pozemek (m2)	769
Umístění objektu	klidná část obce
Počet míst k parkování	2
Zastavěná plocha (m2)	74
Užitná plocha (m2)	118
Poloha objektu	řadový