

Prodej bytu 5+1, OV, Libavské Údolí (okres Sokolov)



**M&M reality holding, a.s.**

## Prodej bytu 5+1, 120 m<sup>2</sup>, Libavské Údolí

ČÍSLO ZAKÁZKY: 875409 TYP ZAKÁZKY: prodej

LOKALITA: Libavské Údolí (okres Sokolov)

### Prodej bytu 5+1, 120 m<sup>2</sup>, Libavské Údolí

Nabízíme k prodeji prostorný byt 5+1 o užitné ploše 120 m<sup>2</sup>, nacházející se v klidné lokalitě sídliště Libavské Údolí. Byt se rozkládá na 3. podlaží cihlového domu s celkem třemi nadzemními podlažními a jedním podzemním. Tento světlý byt prošel z větší části rekonstrukcí a nyní nabízí velkorysý obytný prostor vhodný pro rodinné bydlení. Dispozice bytu zahrnuje celkem 7 místností, kde každá z nich je pečlivě navržena pro komfortní životní styl.

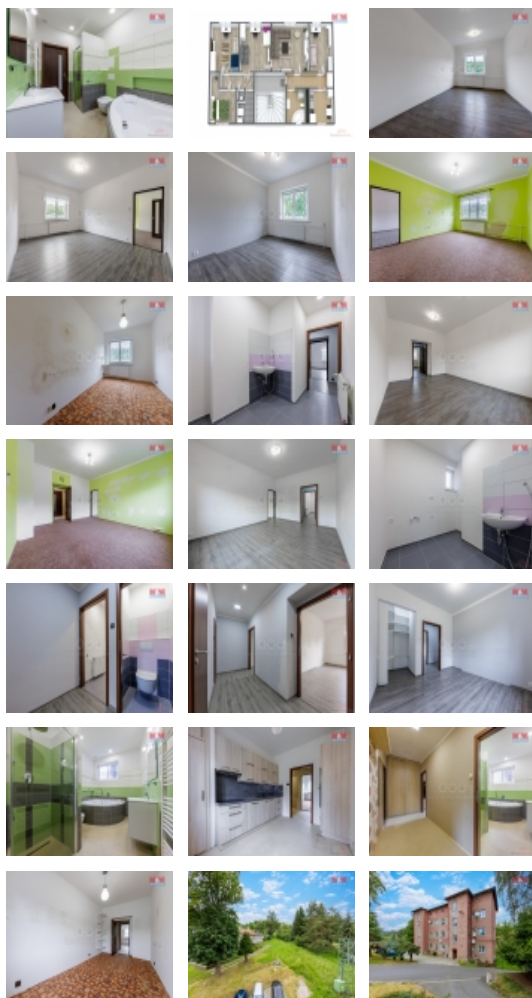
Vyznačuje se výbornou lokalitou s rychlým přístupem do přírody i občanskou vybaveností potřebnou pro každodenní život. Prostor, kvalita a umístění tohoto bytu z něj činí ideální volbu pro ty, kteří hledají harmonii mezi klidným a aktivním životním stylem.

Nemovitost je k dispozici k okamžitému nastěhování ve velmi dobrém stavu. Nezapomeňte si zajistit prohlídku ještě dnes!

CENA: (za nemovitost) **1 850 000,- Kč**

### Informace o nemovitosti

Dispozice bytu	5+1
Číslo podlaží v domě	3
Počet podlaží objektu	1
Druh objektu	cihlová
Stav objektu	velmi dobrý
Vlastnictví	osobní
Vybavení	sklep
Umístění objektu	sídliště
Telekomunikace	Internet
Topení	Lokální - plynové Ústřední - dálkové



Prodej bytu 5+1, OV, Libavské Údolí (okres Sokolov)

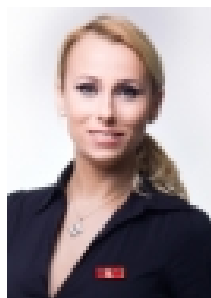
**Nemovitost nabízí**



**M&M reality holding a. s.**

Krakovská 1675/2  
Praha - Nové Město  
11000

**Realitní makléř**



**Vaníčková Martina**

Telefon: 296 399 006  
[info@mmreality.cz](mailto:info@mmreality.cz)

<b>Doprava</b>	silnice autobus
<b>Elektřina</b>	230 V
<b>Voda</b>	dálkový vodovod
<b>Odpad</b>	Městská kanalizace
<b>Plyn</b>	Zaveden
<b>Občanská vybavenost</b>	Škola Školka Kompletní síť obchodů a služeb Sportovní areál
<b>Rok rekonstrukce</b>	2019
<b>Parkování</b>	venkovní stání
<b>Orientace</b>	Sever
<b>Zdroj teplé vody</b>	kotel
<b>Užitná plocha (m2)</b>	120
<b>Inženýrské sítě</b>	Vodovod Kanalizace Plyn Elektřina