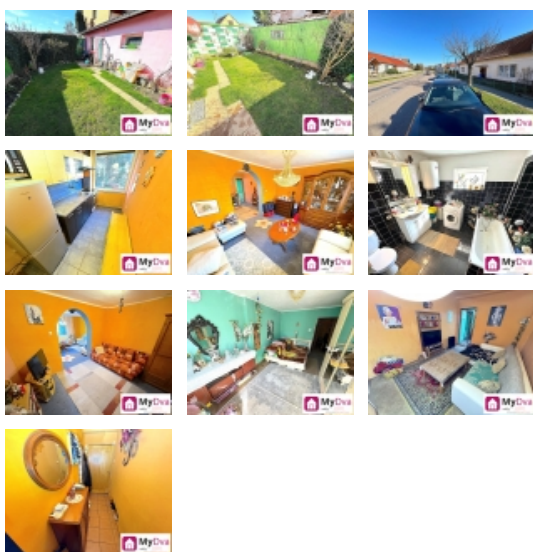


Prodej řadového RD, 89 m<sup>2</sup>, Nový Šaldorf-Sedlešovice, Nový Šaldorf (okres Znojmo)



## NOVÝ ŠALDORF -Sedlešovice - prodej rodinného domu, 89 m<sup>2</sup> a pozemku 149 m<sup>2</sup>

ČÍSLO ZAKÁZKY: 02427 TYP ZAKÁZKY: prodej

LOKALITA: Nový Šaldorf-Sedlešovice, Nový Šaldorf (okres Znojmo), Dlouhá

### NOVÝ ŠALDORF -Sedlešovice - prodej rodinného domu, 89 m<sup>2</sup> a pozemku 149 m<sup>2</sup>

Nabízíme k prodeji cihlový rodinný dům o podlahové ploše 89 m<sup>2</sup>. Rodinný dům o dispozici 4+1 se nachází v klidné části města Znojma. Dům s předzahrádkou a menší zahradou za domem je přízemní a skládá se z předsíně, obývacího pokoje, kuchyně s kuchyňskou linkou, tří místností z nichž z jedné je vstup na zahradu za domem, a dále toalety a koupelny. Dům je bezbariérový, vytápění a ořev vody je zajištěn elektrikou, plynová přípojka je na hranici pozemku. Dům je připojen na obecní vodu a kanalizaci.

Nabízí se možnost půdní vestavby, což by znamenalo zásadní zvětšení podlahové plochy.

Energetická třída domu je G.

V případě, že budete mít zájem o prohlídku a více informací této nemovitosti, volejte makléři a navštivte naše stránky [mydvareality.cz](http://mydvareality.cz).

CENA: (za nemovitost) **4 500 000,- Kč**

### Nemovitost nabízí

#### MyDva Reality

Bítovská 14, Vranov nad Dyjí, 67103

### Informace o nemovitosti

Druh objektu	cihlová
Stav objektu	velmi dobrý
Energetická třída	G - Mimořádně nevhodná
Zastavěná plocha (m <sup>2</sup> )	89
Plocha parcely (m <sup>2</sup> )	149
Užitná plocha (m <sup>2</sup> )	89
Poloha objektu	řadový

Prodej řadového RD, 89 m2, Nový Šaldorf-Sedlešovice, Nový Šaldorf (okres

**Realitní makléř**



**Zuzana Sochorová**

Mobil: +420 733 230 203

[zuzana.sochorova@mydvareality.cz](mailto:zuzana.sochorova@mydvareality.cz)