

## Prodej samostatného RD, 350 m2, Slatina (okres Znojmo)



### Prodej rodinného domu a stavebního pozemku

ČÍSLO ZAKÁZKY: 2928 TYP ZAKÁZKY: prodej

LOKALITA: Slatina (okres Znojmo)

#### Prodej rodinného domu a stavebního pozemku

Rodinný dům v obci Slatina představuje ideální příležitost pro ty, kteří hledají nemovitost s dostatkem soukromí, prostorem a širokou škálou přidružených budov. Dům o dispozici 4+1 se nachází na rozlehlém pozemku o celkové výměře 5 084 m<sup>2</sup>.

V přední části se nachází zahrada o výměře cca 1100 m<sup>2</sup>. Najdeme zde stodolu, garáž, studnu a další hospodářské přístavby. V zadní části domu se pak nachází rovinatý pozemek o výměře 3 827 m<sup>2</sup> se vzrostlými ovocnými stromy. Díky své velikosti a charakteru pozemku je ideální nejen pro zahradničení, ale i pro chov domácích zvířat nebo koní. Pozemek je podle územního plánu veden jako plocha pro bydlení, což zajišťuje potenciál budoucí investice a případné rozšíření o další stavby.

Dům prošel částečnou rekonstrukcí v roce 2003, kdy byla obnovena střecha a topení. Rozvody elektřiny jsou vedeny v hliníku a voda je zajištěna prostřednictvím studny. Vytápění je řešeno plynovým kotlem a vafkami, zatímco ohřev vody zajišťuje elektrický bojler.

Obec Slatina se nachází v blízkosti měst Jevišovice a Miroslav. Jevišovice jsou vzdálené cca 8 km a Miroslav cca 15 km. Obě města nabízejí plnou občanskou vybavenost, včetně lékaře, základní a mateřské školy, obchodů a pošty. Nedaleko Slatiny leží také Dukovany, kde je mnoho pracovních příležitostí díky jaderné elektrárně.

Zaujal Vás tento dům? Zavolejte mi, ráda Vám poskytnu podrobnější informace, nebo se domluvíme na prohlídce.

Průkaz energetické náročnosti : G\* (zpracovává se).

**CENA:** (za nemovitost) **3 999 000,- Kč**

#### Informace o nemovitosti

Druh objektu	smíšená
Stav objektu	před rekonstrukcí
Bezbariérový byt	ano



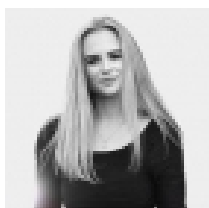
Prodej samostatného RD, 350 m2, Slatina (okres Znojmo)

**Nemovitost nabízí**

**PREMIA Reality s.r.o.**

Vídeňská třída 893/9, 66902 Znojmo

**Realitní makléř**



**Ing. Natálie VAŠÍKOVÁ**

Mobil: +420 775 723 305

[natalie@premiareality.cz](mailto:natalie@premiareality.cz)

<b>Vybavení</b>	zahrada
<b>Umístění objektu</b>	centrum
<b>Topení</b>	Lokální - plynové Jiné
<b>Doprava</b>	vlak silnice autobus
<b>Odpad</b>	Městská kanalizace
<b>Plyn</b>	Zaveden
<b>Stáří objektu</b>	107
<b>Parkování</b>	garáž
<b>Počet míst k parkování</b>	2
<b>Zastavěná plocha (m2)</b>	350
<b>Plocha parcely (m2)</b>	5084
<b>Ostatní</b>	Bezbariérový přístup Garáž Parkoviště
<b>Užitná plocha (m2)</b>	350
<b>Plocha zahrady (m2)</b>	4734
<b>Komunikace</b>	asfaltová
<b>Inženýrské sítě</b>	Kanalizace Plyn
<b>Charakter okolní zástavby</b>	obytná
<b>Poloha objektu</b>	samostatný

Prodej samostatného RD, 350 m2, Slatina (okres Znojmo)