

Prodej zemědělského objektu, Slatina (okres Znojmo)



Prodej rodinného domu a stavebního pozemku

ČÍSLO ZAKÁZKY: 2935 TYP ZAKÁZKY: prodej

LOKALITA: Slatina (okres Znojmo)

Prodej rodinného domu a stavebního pozemku

Rodinný dům v obci Slatina představuje ideální příležitost pro ty, kteří hledají nemovitost s dostatkem soukromí, prostorem a širokou škálou přidružených budov. Dům o dispozici 4+1 se nachází na rozlehlém pozemku o celkové výměře 5 084 m².

V přední části se nachází zahrada o výměře cca 1100 m². Najdeme zde stodolu, garáž, studnu a další hospodářské přístavby. V zadní části domu se pak nachází rovinatý pozemek o výměře 3 827 m² se vzrostlými ovocnými stromy. Díky své velikosti a charakteru pozemku je ideální nejen pro zahradničení, ale i pro chov domácích zvířat nebo koní. Pozemek je podle územního plánu veden jako plocha pro bydlení, což zajišťuje potenciál budoucí investice a případné rozšíření o další stavby.

Dům prošel částečnou rekonstrukcí v roce 2003, kdy byla obnovena střecha a topení. Rozvody elektřiny jsou vedeny v hliníku a voda je zajištěna prostřednictvím studny. Vytápění je řešeno plynovým kotlem a vafkami, zatímco ohřev vody zajišťuje elektrický bojler.

Obec Slatina se nachází v blízkosti měst Jevišovice a Miroslav. Jevišovice jsou vzdálené cca 8 km a Miroslav cca 15 km. Obě města nabízejí plnou občanskou vybavenost, včetně lékaře, základní a mateřské školy, obchodů a pošty. Nedaleko Slatiny leží také Dukovany, kde je mnoho pracovních příležitostí díky jaderné elektrárně.

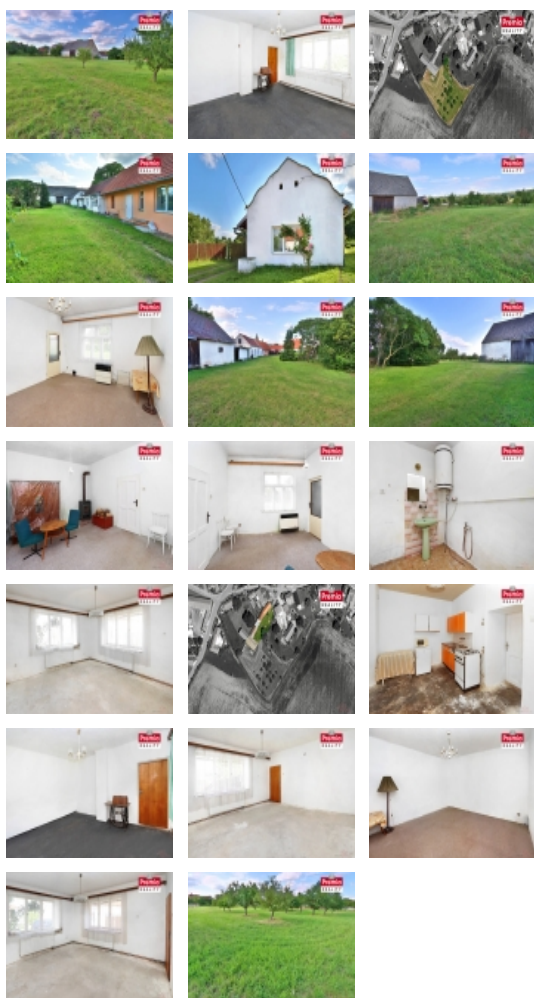
Zaujal Vás tento dům? Zavolejte mi, ráda Vám poskytnu podrobnější informace, nebo se domluvíme na prohlídce.

Průkaz energetické náročnosti : G* (zpracovává se).

CENA: (za nemovitost) **3 999 000,- Kč**

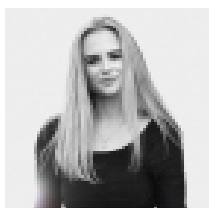
Informace o nemovitosti

Druh objektu	smíšená
Stav objektu	před rekonstrukcí
Bezbariérový byt	ano



Prodej zemědělského objektu, Slatina (okres Znojmo)**Nemovitost nabízí****PREMIA Reality s.r.o.**

Vídeňská třída 893/9, 66902 Znojmo

Realitní makléř**Ing. Natálie VAŠÍKOVÁ**

Mobil: +420 775 723 305

natalie@premiareality.cz

Vybavení	zahrada
Umístění objektu	centrum
Topení	Lokální - plynové Jiné
Doprava	vlak silnice autobus
Odpad	Městská kanalizace
Plyn	Zaveden
Stáří objektu	107
Parkování	garáž
Počet míst k parkování	2
Zastavěná plocha (m2)	350
Plocha parcely (m2)	5084
Ostatní	Bezbariérový přístup Garáž Parkoviště
Užitná plocha (m2)	350
Plocha zahrady (m2)	4734
Komunikace	asfaltová
Inženýrské sítě	Kanalizace Plyn
Charakter okolní zástavby	obytná
Poloha objektu	samostatný

Prodej zemědělského objektu, Slatina (okres Znojmo)