

Pronájem kanceláří, Plzeň, Vnitřní Město (okres Plzeň-město)



M&M reality holding, a.s.



Pronájem kancelářského prostoru v Plzni, ul. Prešovská

ČÍSLO ZAKÁZKY: 879762 TYP ZAKÁZKY: pronájem

LOKALITA: Plzeň, Vnitřní Město (okres Plzeň-město),
Prešovská

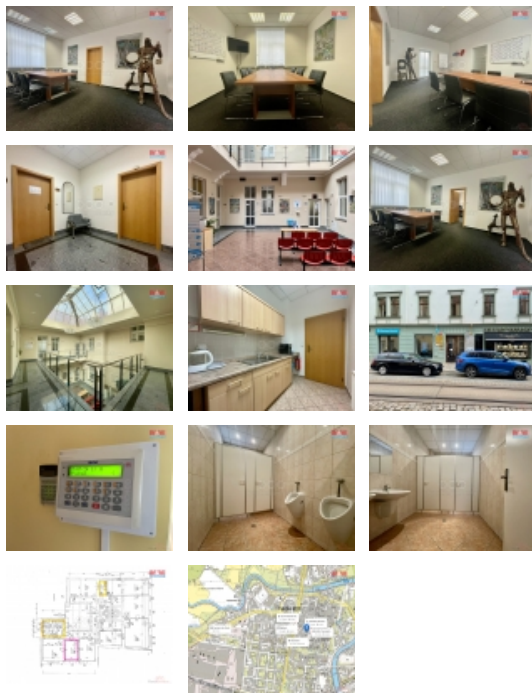
Pronájem kancelářského prostoru v Plzni, ul. Prešovská

Nabízíme k pronájmu kancelářské prostory o užitné ploše 20 m², umístěné v srdci Plzně, ve Vnitřním Městě. Kancelář se nachází ve 2. podlaží cihlové budovy s celkově třemi nadzemními podlažími. V budově je také jedno podzemní podlaží. Dům je vybaven výtahem. K dispozici je sociální zařízení a možnost využití sdílené kuchyňské linky. Prostornost kanceláře je možné rozšířit dokoupením současného kancelářského nábytku a vybavení. Budova je zabezpečena alarmem napojeným na PCO, což zajišťuje vysokou úroveň bezpečnosti. Kancelář je situována na velmi prestižní adrese, která vaší firmě dodá respekt i prestižní vzhled. Tato nabídka pronájmu kanceláře je určena pro ty, kdo hledají reprezentativní a bezpečné prostory v centru města Plzně. Stav nemovitosti je velmi dobrý. Pro více informací a sjednání prohlídky nás prosím kontaktujte.

CENA: (za měsíc) **4 000,- Kč**

Informace o nemovitosti

Číslo podlaží v domě	2
Počet podlaží objektu	1
Druh objektu	cihlová
Stav objektu	velmi dobrý
Vlastnictví	osobní
Vybavení	výtah
Umístění objektu	centrum
Vybaveno	Nezařizeno
Topení	Lokální - plynové



Pronájem kanceláří, Plzeň, Vnitřní Město (okres Plzeň-město)

Nemovitost nabízí



M&M reality holding a. s.

Krakovská 1675/2
Praha - Nové Město
11000

Realitní makléř



Študlar Vít

Telefon: 296 399 006
info@mmreality.cz

Doprava	silnice MHD
Elektřina	230 V
Voda	dálkový vodovod
Odpad	Městská kanalizace
Plyn	Zaveden
Občanská vybavenost	Škola Školka Zdravotnická zařízení Pošta Kompletní síť obchodů a služeb Kulturní zařízení
Parkování	u domu (veřejné)
Počet míst k parkování	1
Zdroj teplé vody	bojler
Ostatní	Výtah
Užitná plocha (m2)	20
Inženýrské sítě	Vodovod Kanalizace Plyn Elektřina
Druh prostor	Kanceláře