

Pronájem kanceláří, Plzeň, Vnitřní Město (okres Plzeň-město)



M&M reality holding, a.s.



Pronájem kancelářského prostoru v Plzni, ul. Prešovská

ČÍSLO ZAKÁZKY: 879757 TYP ZAKÁZKY: pronájem

LOKALITA: Plzeň, Vnitřní Město (okres Plzeň-město),
Prešovská

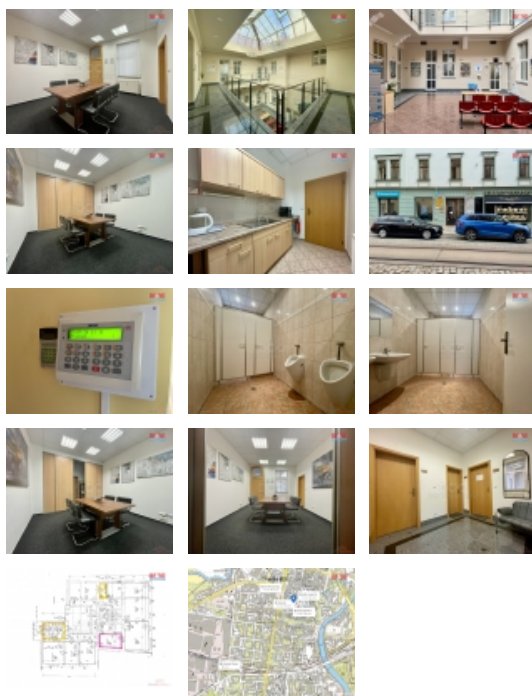
Pronájem kancelářského prostoru v Plzni, ul. Prešovská

Pronájem útulné kanceláře v centru Plzně. Nabízíme k pronájmu kancelářské prostory o užitné ploše 22 m² ve 2. podlaží cihlového domu s výbornou dostupností v centru Plzně. V kanceláři je k dispozici vlastní vchod, možnost využití sdílené kuchyňky a sociální zařízení se nachází na patře. Budova je zabezpečena pomocí PCO a je vybavena výtahem. V případě zájmu je možno odkoupení stávajícího kancelářského nábytku. Po dohodě lze pronajmout si i celé patro. Kancelář je ve velmi dobrém stavu a poskytuje klid a pohodlí pro vaši práci. Vhodné pro drobné podnikatele nebo malé firmy hledající strategické umístění v srdci Plzně. Cena pronájmu na vyžádání. Neváhejte a zarezervujte si prohlídku již dnes!

CENA: (za měsíc) **4 400,- Kč**

Informace o nemovitosti

| | |
|-----------------------|-------------------|
| Číslo podlaží v domě | 2 |
| Počet podlaží objektu | 1 |
| Druh objektu | cihlová |
| Stav objektu | velmi dobrý |
| Vlastnictví | osobní |
| Vybavení | výtah |
| Umístění objektu | centrum |
| Vybaveno | Nezařizeno |
| Topení | Lokální - plynové |
| Doprava | silnice MHD |



Pronájem kanceláří, Plzeň, Vnitřní Město (okres Plzeň-město)

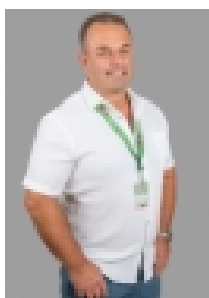
Nemovitost nabízí



M&M reality holding a. s.

Krakovská 1675/2
Praha - Nové Město
11000

Realitní makléř



Študlar Vít

Telefon: 296 399 006
info@mmreality.cz

| | |
|-------------------------------|----------------------------------------------------------------------------------------------------------|
| Elektřina | 230 V |
| Voda | dálkový vodovod |
| Odpad | Městská kanalizace |
| Plyn | Zaveden |
| Občanská vybavenost | Škola Školka Zdravotnická zařízení Pošta Kompletní síť obchodů a služeb Kulturní zařízení |
| Parkování | u domu (veřejné) |
| Počet míst k parkování | 1 |
| Zdroj teplé vody | bojler |
| Ostatní | Výtah |
| Užitná plocha (m2) | 22 |
| Inženýrské sítě | Vodovod Kanalizace Elektřina |
| Druh prostor | Kanceláře |