

Prodej bytu 3+1, 68 m², OV, Horní Bříza (okres Plzeň-sever), ul. Jedlová - exkluzivně



Prodej bytu 3+1 s lodžii, 68 m², Jedlová, Horní Bříza

ČÍSLO ZAKÁZKY: 236 TYP ZAKÁZKY: prodej

LOKALITA: Horní Bříza (okres Plzeň-sever), Jedlová

Prodej bytu 3+1 s lodžii, 68 m², Jedlová, Horní Bříza

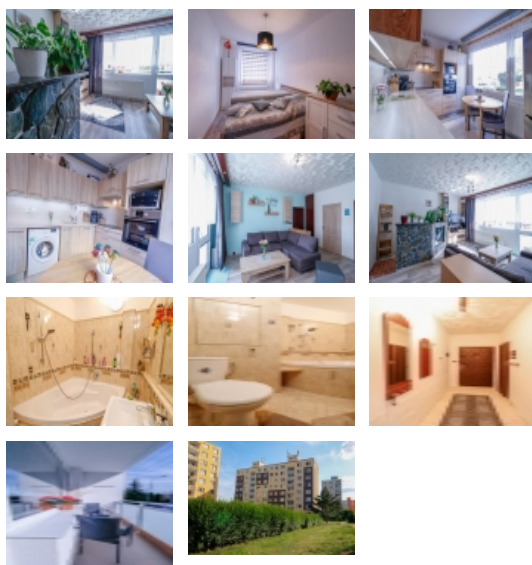
Nabízíme k prodeji útulný byt ve zvýšeném přízemí panelového domu v ulici Jedlová v Horní Bříze. Jedná se o bydlení v oblíbené lokalitě s dobrou dopravní dostupností do Plzně.

Dispozice bytu je 3+1 a užitná plocha 68 m². Výhodou je lodžie, kterou oceníte zejména v letních měsících. Kuchyňská linka byla vyrobena na zakázku od truhláře a v kuchyni je také kompletně udělána nová elektřina. Koupelna s WC je spojená a dominantou je prostorná rohová vana.

Dům je po celkové revitalizaci, v místě je veškerá občanská vybavenost - blízko obchod, ale také dětské hřiště. Lokalitu doporučuji zejména rodinám s dětmi.

Jedná se o velmi příjemný a útulný byt, který Vám mohu jen doporučit. Zajištění případného financování samozřejmostí.

CENA: (za nemovitost) **3 870 000,- Kč**



Nemovitost nabízí

ECOBBE Group s.r.o.

Poděbradská 88/55, Hloubětín (Praha 9),
198 00 Praha

Informace o nemovitosti

Dispozice bytu	3+1
Číslo podlaží v domě	1
Počet podlaží objektu	8
Celková podlahová plocha (m ²)	68
Druh objektu	panelová
Stav objektu	po rekonstrukci
Energetická třída	G - Mimořádně nevhodná
Vlastnictví	osobní
Druh bytu	v panelovém domě
Vybavení	výtah lodžie sklep
Umístění objektu	klidná část obce

Prodej bytu 3+1, 68 m², OV, Horní Bříza (okres Plzeň-sever), ul. Jedlová -

Realitní makléř



Hrnčíř Jiří

Mobil: +420 775 662 549

jiri.hrncir@smartko.cz

Vybaveno	Částečně zařízeno
Topení	Ústřední - dálkové
Užitná plocha (m²)	68
Druh stavby	budova/y, hala/y
Poloha objektu	v bloku