

Pronájem obchodních prostor, Lysá nad Labem (okres Nymburk)



# M&M reality holding, a.s.



## Pronájem obchodního objektu, 92 m<sup>2</sup>, Lysá nad Labem

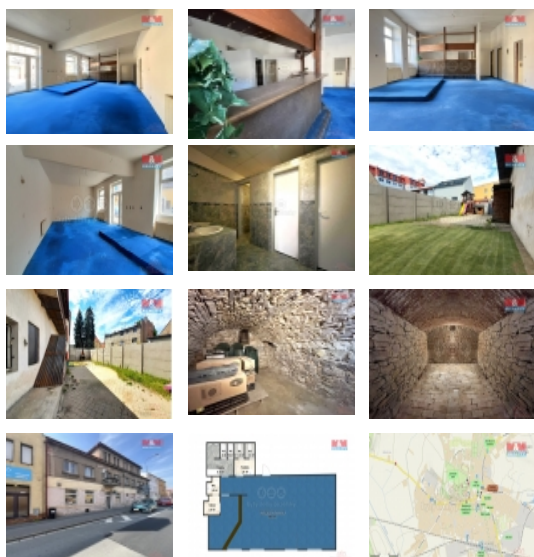
ČÍSLO ZAKÁZKY: 879697 TYP ZAKÁZKY: pronájem

LOKALITA: Lysá nad Labem (okres Nymburk),  
Československé armády

### Pronájem obchodního objektu, 92 m<sup>2</sup>, Lysá nad Labem

Nabízíme vám k pronájmu přízemní, obchodní objekt po rekonstrukci o velikosti 92 m<sup>2</sup> v centru Lysé nad Labem, vedle kina. Prostory disponují velkou místností s barem a menším pódiem, šatnou, toaletou pro personál i hosty. Měsíční nájemné činí 27 000 Kč. K objektu lze po individuální dohodě s majitelem připojit sklepní prostory o velikosti 47 m<sup>2</sup> a zahradu o velikosti 133 m<sup>2</sup>. V budově je možnost ubytování a na ulici se nachází bezplatné parkování s možností příjezdu nákladním vozem a přilehlým, veřejným parkovištěm. Dobré a přímé spojení do Prahy vlakem každých 30 minut nebo autem (doba cesty cca 30 minut). Záloha na energie ve výši 10 000 Kč a vratná kauce je ve výši 81 000 Kč. Pro více informací si neváhejte sjednat prohlídku, těšíme se na vás.

CENA: (za měsíc) **27 000,- Kč**



### Nemovitost nabízí



**M&M reality holding a. s.**

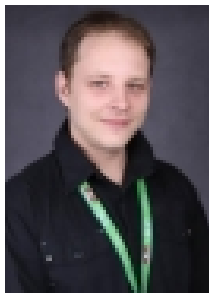
Krakovská 1675/2  
Praha - Nové Město  
11000

### Informace o nemovitosti

Číslo podlaží v domě	1
Počet podlaží objektu	1
Druh objektu	cihlová
Stav objektu	dobrý
Vlastnictví	osobní
Vybavení	sklep
Umístění objektu	centrum
Topení	Lokální - plynové Ústřední - dálkové
Doprava	vlak silnice MHD autobus

## Pronájem obchodních prostor, Lysá nad Labem (okres Nymburk)

### Realitní makléř



**Špitálský Miroslav**

Telefon: 296 399 006

[info@mmreality.cz](mailto:info@mmreality.cz)

<b>Elektřina</b>	230 V 380 V
<b>Voda</b>	dálkový vodovod
<b>Odpad</b>	Městská kanalizace
<b>Plyn</b>	Zaveden
<b>Občanská vybavenost</b>	Škola Školka Zdravotnická zařízení Pošta Kompletní síť obchodů a služeb Kulturní zařízení
<b>Parkování</b>	u domu (veřejné)
<b>Zdroj teplé vody</b>	kotel
<b>Ostatní</b>	Plot
<b>Užitná plocha (m2)</b>	92
<b>Inženýrské sítě</b>	Vodovod Kanalizace Plyn Elektřina
<b>Druh prostor</b>	Obchodní