

Prodej pozemku , určený pro komerční výstavbu, Jílové, Kamenec (okres Děčín)



## M&M reality holding, a.s.



### Prodej pozemku k bydlení, 1 937 m<sup>2</sup>, Jílové, okr. Děčín

ČÍSLO ZAKÁZKY: 860569 TYP ZAKÁZKY: prodej

LOKALITA: Jílové, Kamenec (okres Děčín)

#### Prodej pozemku k bydlení, 1 937 m<sup>2</sup>, Jílové, okr. Děčín

Představujeme k prodeji exkluzivní stavební pozemek pro výstavbu až dvou rodinných domů situovaný v malebném a klidném prostředí v obci Jílové, okres Děčín. S plochou 1 937 m<sup>2</sup> nabízí ideální prostor pro realizaci Vašeho vysněného domova, obklopeného krásnou přírodou, ale s rychlou dostupností do města Děčín pro veškerou občanskou vybavenost. Pozemek je určen k bydlení, což představuje unikátní příležitost pro ty, kteří hledají klidné a pohodové bydlení. Stav pozemku je velmi dobrý a je ihned připraven pro projektování a následnou výstavbu. Veškeré inženýrské sítě jsou na hranici pozemku. Nechte se inspirovat krásou lokality Modrá u Děčína a využijte této jedinečné nabídky k uskutečnění Vašeho vysněného domova. Pro více informací a domluvení prohlídky kontaktujte makléře. S financováním Vám pomohou naši hypoteční specialisté.

CENA: (za nemovitost) **4 450 000,- Kč**

#### Informace o nemovitosti

Stav objektu	velmi dobrý
Vlastnictví	osobní
Vlastní pozemek (m <sup>2</sup> )	1937
Umístění objektu	klidná část obce
Doprava	silnice autobus
Elektřina	230 V 380 V
Voda	dálkový vodovod
Odpad	Městská kanalizace

#### Nemovitost nabízí

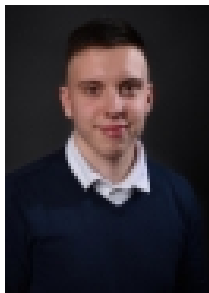


#### M&M reality holding a. s.

Krakovská 1675/2  
Praha - Nové Město  
11000

Prodej pozemku , určený pro komerční výstavbu, Jílové, Kamenec (okres Děčín)

### Realitní makléř



**Němec Michal**

Telefon: 296 399 006

[info@mmreality.cz](mailto:info@mmreality.cz)

<b>Plyn</b>	Není
<b>Občanská vybavenost</b>	Škola Školka Zdravotnická zařízení Pošta Kompletní síť obchodů a služeb
<b>Parkování</b>	u domu (veřejné)
<b>Ostatní</b>	Plot
<b>Druh pozemku</b>	pro komerční výstavbu
<b>Inženýrské sítě</b>	Vodovod Kanalizace Elektřina