

Prodej samostatného RD, 66 m<sup>2</sup>, Rataje nad Sázavou (okres Kutná Hora)



## M&M reality holding, a.s.



### Prodej rodinného domu, 66 m<sup>2</sup>, Rataje nad Sázavou

ČÍSLO ZAKÁZKY: 878893 TYP ZAKÁZKY: prodej

LOKALITA: Rataje nad Sázavou (okres Kutná Hora), Malovidská

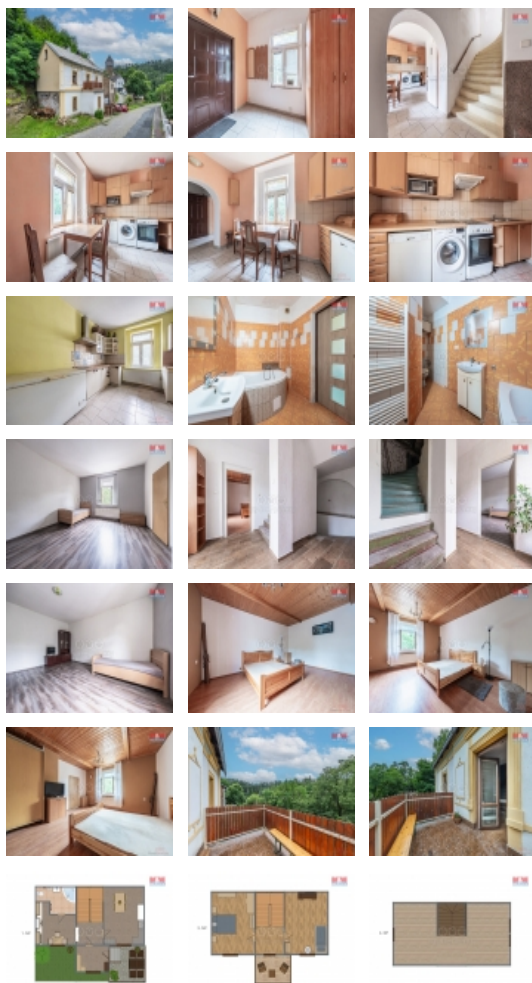
#### Prodej rodinného domu, 66 m<sup>2</sup>, Rataje nad Sázavou

Rodinný Dům na Prodej - Rataje nad Sázavou. Nabízíme k prodeji třípodlažní rodinný dům v klidné části obce Rataje nad Sázavou. Dům se nachází v nádherném prostředí pod hradem a je ideální pro bydlení i podnikání. Tato nadstandardní nemovitost postavená z cihly nabízí 6 místností a celkovou užitnou plochu 66 m<sup>2</sup>. Na pozemku o rozloze 129 m<sup>2</sup> naleznete rozmanité využití prostor díky započaté rekonstrukci půdní vestavby. Dům je z části zateplený a izolovaný, vybavený plastovými okny a pozinkovanou střechou. Moderní infrastruktura zahrnuje elektriku v mědi, nové podlahy (dlažba a plovoucí podlaha), krbová kamna svedená do radiátorů zajišťující útluné vytápění (nově vyvločkový komín). Ohřev vody je řešen bojlerem v koupelně se nachází rohová vana. Tento dům je skvělou investicí pro ty, kteří hledají klidné bydlení s možností podnikání v malebném prostředí. Neváhejte nás kontaktovat pro více informací.

CENA: (za nemovitost) **5 775 000,- Kč**

#### Informace o nemovitosti

Počet podlaží objektu	3
Druh objektu	cihlová
Stav objektu	velmi dobrý
Vlastnictví	osobní
Vlastní pozemek (m <sup>2</sup> )	129
Umístění objektu	klidná část obce
Telekomunikace	Internet
Vybaveno	Nezařizeno



Prodej samostatného RD, 66 m2, Rataje nad Sázavou (okres Kutná Hora)

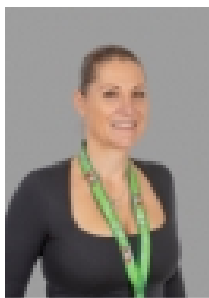
### Nemovitost nabízí



### M&M reality holding a. s.

Krakovská 1675/2  
Praha - Nové Město  
11000

### Realitní makléř



### Krupařová Kateřina

Telefon: 296 399 006  
[info@mmreality.cz](mailto:info@mmreality.cz)

<b>Topení</b>	Lokální - tuhá paliva Ústřední - dálkové
<b>Doprava</b>	vlak autobus
<b>Elektřina</b>	230 V 380 V
<b>Voda</b>	dálkový vodovod
<b>Odpad</b>	Septik
<b>Plyn</b>	Není
<b>Občanská vybavenost</b>	Škola Školka Kompletní síť obchodů a služeb
<b>Rok kolaudace</b>	1945
<b>Parkování</b>	venkovní stání
<b>Počet míst k parkování</b>	1
<b>Zdroj teplé vody</b>	bojler
<b>Užitná plocha (m2)</b>	66
<b>Druh pozemku</b>	trvalý travní porost
<b>Inženýrské sítě</b>	Vodovod Elektřina
<b>Poloha objektu</b>	samostatný