

Prodej samostatného RD, 125 m², Čilec (okres Nymburk)



M&M reality holding, a.s.



Prodej rodinného domu, 125 m², Čilec

ČÍSLO ZAKÁZKY: 879429 TYP ZAKÁZKY: prodej

LOKALITA: Čilec (okres Nymburk)

Prodej rodinného domu, 125 m², Čilec

Nabízíme k prodeji rodinný dům v obci Čilec, okres Nymburk, na prostorné parcele o rozloze 988 m². Hlavní budova je určena k úplné rekonstrukci, což poskytuje skvělou příležitost pro realizaci vašich představ.

Vedlejší budova je po rekonstrukci a připravena k okamžitému bydlení. Najdete zde dvě koupelny, obývací místnost s plně vybavenou kuchyní a tři pokoje, což zajišťuje dostatek prostoru pro pohodlný život. K dispozici je také prostorná stodola o rozměrech 10x5 metrů, ideální pro skladování nebo další využití.

Nemovitost je napojena na veřejný vodovod a kanalizaci, což zajišťuje komfort a pohodlí. K dispozici je také studna, což může být výhodou pro zahradničení nebo další účely.

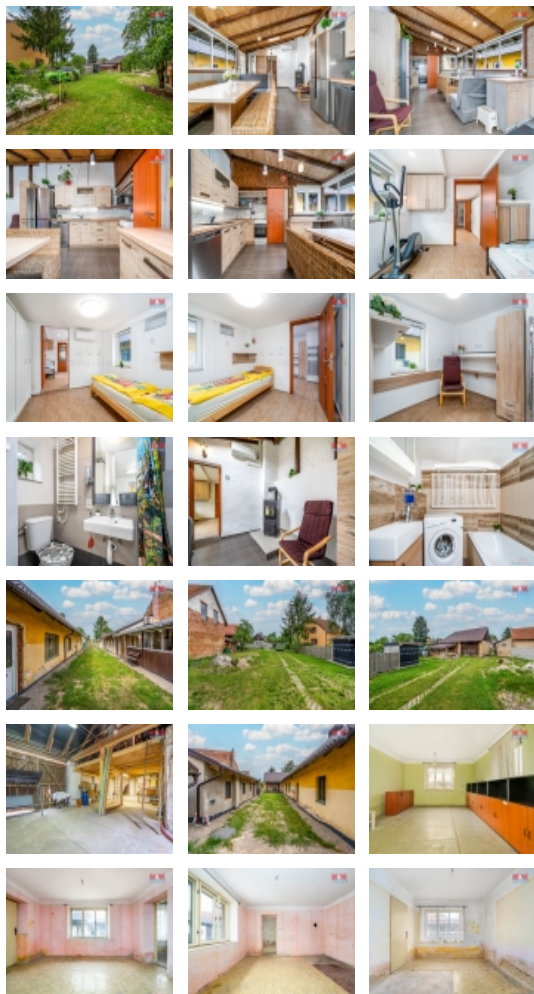
Střecha budov byla opravena v roce 2023, což je významný bonus pro budoucí majitele.

Tento rodinný dům v Čilci nabízí klidné a příjemné bydlení v krásném prostředí s výbornou dostupností do okolních měst. Pokud hledáte nemovitost s potenciálem a možností okamžitého bydlení, je tento dům ideální volbou.

CENA: (za nemovitost) **5 490 000,- Kč**

Informace o nemovitosti

Počet podlaží objektu	1
Druh objektu	smíšená
Stav objektu	před rekonstrukcí
Vlastnictví	osobní
Vlastní pozemek (m ²)	988
Vybavení	zahrada
Umístění objektu	klidná část obce



Prodej samostatného RD, 125 m2, Čilec (okres Nymburk)

Nemovitost nabízí



M&M reality holding a. s.

Krakovská 1675/2
Praha - Nové Město
11000

Realitní makléř



Marešová Lucie

Telefon: 296 399 006
info@mmreality.cz

Telekomunikace	Internet
Topení	Lokální - tuhá paliva Lokální - elektrické Klimatizace
Doprava	silnice autobus
Elektřina	230 V
Voda	dálkový vodovod vlastní studna
Odpad	Městská kanalizace
Plyn	Není
Občanská vybavenost	Kompletní síť obchodů a služeb
Rok rekonstrukce	2023
Parkování	kryté stání
Počet míst k parkování	4
Zdroj teplé vody	bojler
Ostatní	Plot Bezbariérový přístup
Užitná plocha (m2)	125
Inženýrské sítě	Vodovod Kanalizace Elektřina
Poloha objektu	samostatný