

Pronájem bytu 3+1, OV, Teplice, ul. U Nových lázní



## M&M reality holding, a.s.



### Pronájem bytu 3+1, 109 m2 v Teplicích, ul. U Nových lázní

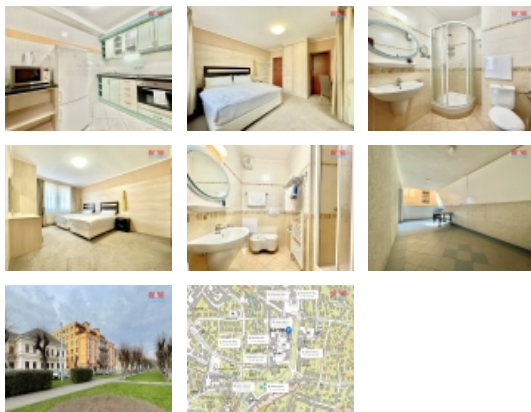
ČÍSLO ZAKÁZKY: 867579 TYP ZAKÁZKY: pronájem

LOKALITA: Teplice, U Nových lázní

#### Pronájem bytu 3+1, 109 m2 v Teplicích, ul. U Nových lázní

Nabízíme k pronájmu prostorný byt 3+1 o užitné ploše 109 m<sup>2</sup>, situovaný v klidnější části obce Teplice. Nemovitost najdete v cihlovém domě v 1. patře. Moderní a světlý byt se může pochlubit velmi dobrým stavem a je okamžitě připraven k nastěhování. Skládá se z obývacího pokoje se vstupem na terasu, kuchyňského koutu, dvou samostatných pokojů, které disponují vlastní koupelnou a WC. Tato nemovitost je ideální pro ty, kteří hledají klidné a přitom centrálně umístěné bydlení. Velkým plusem je dobrá dostupnost veškeré občanské vybavenosti a služeb s rychlým přístupem k městské infrastruktuře. V nájemné není zahrnutá záloha na energie. Nezmeškejte příležitost pronajmout si byt v příjemné lokalitě s veškerým komfortem.

CENA: (za měsíc) **20 000,- Kč**



#### Nemovitost nabízí



#### M&M reality holding a. s.

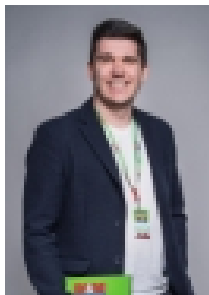
Krakovská 1675/2  
Praha - Nové Město  
11000

#### Informace o nemovitosti

Dispozice bytu	3+1
Číslo podlaží v domě	1
Počet podlaží objektu	1
Druh objektu	cihlová
Stav objektu	velmi dobrý
Vlastnictví	osobní
Vybavení	výtah
Umístění objektu	klidná část obce
Telekomunikace	Internet
Vybaveno	Nezařizeno
Topení	Lokální - elektrické Ústřední - dálkové

## Pronájem bytu 3+1, OV, Teplice, ul. U Nových lázní

## Realitní makléř

**Hájek Josef**

Telefon: 296 399 006

[info@mmreality.cz](mailto:info@mmreality.cz)

<b>Doprava</b>	vlak silnice MHD autobus
<b>Elektřina</b>	230 V
<b>Voda</b>	dálkový vodovod
<b>Odpad</b>	Městská kanalizace
<b>Občanská vybavenost</b>	Škola Školka Zdravotnická zařízení Pošta Kompletní síť obchodů a služeb
<b>Parkování</b>	u domu (veřejné)
<b>Počet míst k parkování</b>	20
<b>Ostatní</b>	Výtah
<b>Užitná plocha (m2)</b>	109
<b>Inženýrské sítě</b>	Kanalizace