

Prodej samostatného RD, 246 m², Pařezov, Nový Pařezov (okres Domažlice)



M&M reality holding, a.s.

Prodej rodinného domu, 246 m², Pařezov

ČÍSLO ZAKÁZKY: 869160 TYP ZAKÁZKY: prodej

LOKALITA: Pařezov, Nový Pařezov (okres Domažlice)

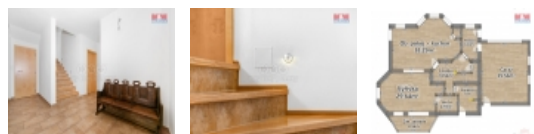
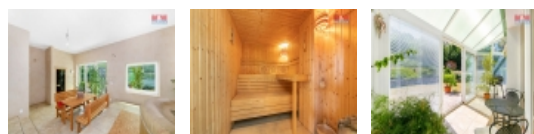
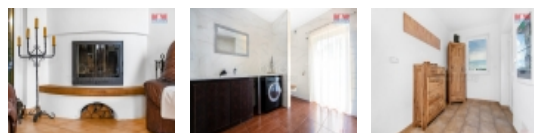
Prodej rodinného domu, 246 m², Pařezov

Nabízíme k prodeji stylový rodinný dům v okrajové části obce Nový Pařezov, okr. Domažlice.

Novostavba rodinného domu s užitnou plochou 246m² má velmi dobře udržovanou zahradu o výměře 899m². Na první pohled dům zaujme použitými materiály a nadstandardními prvky jako centrální vysavač, finská sauna, prostor pro zabudování vířivky, zimní zahrada a další. V celém domě jsou také nainstalovány venkovní elektrické rolety. Neméně zajímavá je také prostorná garáž pro dvě auta (40m²), kde je umístěno i tepelné čerpadlo vzduch-voda a velká akumulční nádrž na vodu. V obytném podkroví najdeme také výstup na balkon s ojedinělým výhledem do okolí. Vytápění je řešeno tepelným čerpadlem s podlahovým topením, odpady svedeny do vlastní ČOV a přívod vody je z veřejného vodovodu. PENB: B - Velmi úsporná. Další informace Vám rád sdělí makléř telefonicky nebo na prohlídce. S financováním Vám poradí náš specialista.

Informace o nemovitosti

Počet podlaží objektu	2
Druh objektu	cihlová
Stav objektu	velmi dobrý
Vlastnictví	osobní
Vlastní pozemek (m ²)	899
Vybavení	zahrada
Umístění objektu	okrajová zástavba
Vybaveno	Nezařizeno
Topení	Lokální - elektrické Tepelné čerpadlo
Doprava	silnice autobus



Prodej samostatného RD, 246 m², Pařezov, Nový Pařezov (okres Domažlice)

Nemovitost nabízí



M&M reality holding a. s.

Krakovská 1675/2
Praha - Nové Město
11000

Realitní makléř



Iliev Radim

Telefon: 296 399 006
info@mmreality.cz

Elektřina	230 V 380 V
Voda	dálkový vodovod
Odpad	ČOV pro celý objekt
Rok kolaudace	2009
Parkování	u domu (veřejné)
Počet míst k parkování	4
Ostatní	Garáž
Užitná plocha (m²)	246
Druh pozemku	zahrada
Inženýrské sítě	Vodovod Kanalizace
Poloha objektu	samostatný