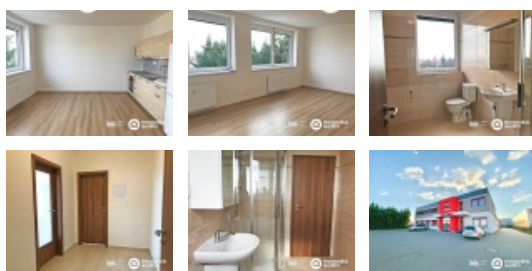


Pronájem bytu 1+kk, 41 m<sup>2</sup>, OV, Brno, Horní Heršpice (okres Brno-město), ul. Košuličova - exkluzivně



### Nemovitost nabízí

### Realitní Moravská s.r.o.

Moravské Bránice 359, 664 64

### Realitní makléř



### Pospíšil Tomáš

Mobil: +420 774 740 110

[info@realitnimoravska.cz](mailto:info@realitnimoravska.cz)

## Pronájem jednotky 1+kk na ul. Košuličova, Brno

ČÍSLO ZAKÁZKY: MR284 TYP ZAKÁZKY: pronájem

LOKALITA: Brno, Horní Heršpice (okres Brno-město), Košuličova

### Pronájem jednotky 1+kk na ul. Košuličova, Brno

Představujeme Vám příležitost k pronájmu jednotky 1+kk o podlahové ploše 41m<sup>2</sup>, ve vyhledávané lokalitě brněnské části Horní Heršpice.

Hlavní charakteristiky:

- dispozice 1+kk: Jednotka se skládá z obývacího pokoje s kuchyňským koutem, chodby, koupelny s WC
- podlahová plocha: 41m<sup>2</sup>
- parkování: K bytu náleží jedno parkovací stání v oploceném areálu, který je pod dohledem kamer. Další parkovací stání je možné pronajmout
- vybavení bytu: Kuch. linka + lednice s mrazákem
- něco navíc: Klimatizační jednotka, venkovní žaluzie
- cena pronájmu: 12.000 Kč/měsíc
- platba za energie: cca 2.200,- Kč / měsíc (osoba)
- vratná kauce: 15.000,- Kč
- provize RK: 15.000,- Kč + 21% DPH

Výhody bydlení v tomto bytě:

- moderní nová jednotka kousek od centra Brna
- lokalita: V těsné blízkosti se nachází veškerá občanská i společenská vybavenost (obchodní centra, restaurace, MŠ, ZŠ, VŠ, lékaři, sportoviště, kulturní centra)

Jednotka je k nastěhování od 1. srpna 2024. Majitel si vyhrazuje právo vybrat nájemce dle vlastních kritérií. Tato nabídka je vhodná pro nájemce nekuřáky bez domácích mazlíčků.

Průkaz energetické náročnosti budovy vykazuje třídu B - úsporná budova.

Pro více informací nás kontaktujte přes kontaktní formulář níže a do 48h Vás bude kontaktovat realitní makléř Tomáš Pospíšil.

**CENA:** (za měsíc) **12 000,- Kč**

## Informace o nemovitosti

Pronájem bytu 1+kk, 41 m2, OV, Brno, Horní Heršpice (okres Brno-město), ul. Košuličova - exkluzivně

<b>Dispozice bytu</b>	1+kk
<b>Číslo podlaží v domě</b>	2
<b>Počet podlaží objektu</b>	2
<b>Celková podlahová plocha (m2)</b>	41
<b>Druh objektu</b>	cihlová
<b>Stav objektu</b>	novostavba
<b>Energetická třída</b>	B - Velmi úsporná
<b>Vlastnictví</b>	osobní
<b>Druh bytu</b>	v nájemním domě (činžovním)
<b>Umístění objektu</b>	klidná část obce
<b>Vybaveno</b>	Částečně zařízeno
<b>Topení</b>	Ústřední - dálkové
<b>Užitná plocha (m2)</b>	41
<b>Druh stavby</b>	budova/y, hala/y
<b>Poloha objektu</b>	samostatný