

Pronájem bytu 1+kk, 31 m2, OV, Litoměřice, Předměstí, ul. Tylova



## Pronájem bytové jednotky 1+kk, 33 m2, sklep, dvorek, Litoměřice, ulice Tylova

ČÍSLO ZAKÁZKY: 1102 TYP ZAKÁZKY: pronájem

LOKALITA: Litoměřice, Předměstí, Tylova

### Pronájem bytové jednotky 1+kk, 33 m2, sklep, dvorek, Litoměřice, ulice Tylova

Realitní kancelář si Vám dovoluje nabídnout k dlouhodobému pronájmu bytovou jednotku o dispozičním řešení 1+kk, která se nachází v Litoměřicích, v ulici Tylova. Bytová jednotka je situována v 1.patře cihlového domu a její celková podlahová plocha činí 33,45 m2. Vstup do ní tvoří chodba, ze které se dá vejít do pokoje a do koupelny. Pokoj je velmi prostorný a jeho součástí je i kuchyňský kout, částečně oddělený zdí. Kuchyňský kout byl zrekonstruován a k dispozici je zde linka se sklokeramickou varnou deskou, trouba a dřez. Pokoj Vám pak bude sloužit jako obytná i spací zóna. Okno je plastové a na podlaze je položena dlažba nebo parkety, které se v současné době renovují (brousí, lakují). Koupelna je zděná se sprchovým koutem, umyvadlem a toaletou. Obložena je příjemným keramickým obkladem. Topení v bytě je plynové, novějším typem tělesa WAF se zabudovaným termostatem, které podstatným způsobem šetří náklady na vydanou energii. Ohřev teplé vody zajišťuje plynový průtokový ohříváč vody. Měsíční nájemné činí pro jednu osobu 10.250,-Kč a dále je nutno hradit zálohy za služby a energie s užíváním bytu spojených ve výši 1.750,-Kč měsíčně, které Vám budou jednou ročně vyúčtovány. Vratná kauce činí částku 12.000,-Kč. K bytu lze využívat i zděný sklep o výměře 2,07 m2 a menší dvorek v zadním traktu domu (33 m). Lze si zde v letních měsících posedět nebo usušit prádlo. Parkování je možné před domem. Byt je situován pět minut pěší chůze od centra města, ale i od městského parku Jiráskovy sady. V dané lokalitě je proto veškerá, běžně dostupná infrastruktura velmi dobrá dopravní dostupnost, včetně nedalekého nájezdu na dálnici DD8. Byt je volný ihned a je určen pro jednu, maximálně dvě pracující osoby. Podmínkou uzavření Nájemní smlouvy je doložení pracovní smlouvy na dobu neurčitou. Provize realitní kanceláře činí 12.000,-Kč.

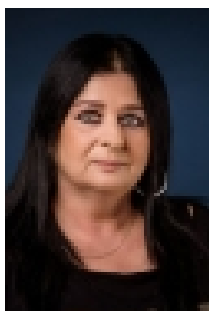
CENA: (za měsíc) **12 000,- Kč**

### Informace o nemovitosti

Dispozice bytu	1+kk
Číslo podlaží v domě	2

**Pronájem bytu 1+kk, 31 m2, OV, Litoměřice, Předměstí, ul. Tylova****Nemovitost nabízí****BONO reality**

Platanová 2206/6  
412 01 Litoměřice

**Realitní makléř****Ing. Parasková Eva**

Mobil: +420 725 918 257

[eva.paraskova@bonoreality.cz](mailto:eva.paraskova@bonoreality.cz)

Počet podlaží objektu	4
Celková podlahová plocha (m2)	31
Druh objektu	cihlová
Stav objektu	velmi dobrý
Energetická třída	G - Mimořádně neekonomická
Vlastnictví	osobní
Druh bytu	v nájemním domě (činžovním)
Počet podlaží pod zemí	1
Vybavení	sklep
Umístění objektu	klidná část obce
Vybaveno	Částečně zařízeno
Topení	Lokální - plynové
Elektřina	230 V
Plyn	Zaveden
Připojení na internet	Jiné
Užitná plocha (m2)	31
Plocha zahrady (m2)	33
Inženýrské sítě	Vodovod Kanalizace Plyn Elektřina
Druh stavby	budova/y, hala/y
Poloha objektu	v bloku

Pronájem bytu 1+kk, 31 m<sup>2</sup>, OV, Litoměřice, Předměstí, ul. Tylova