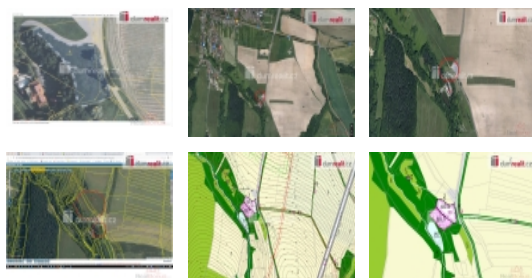


Prodej pozemku , určený pro komerční výstavbu, Lípa (okres Zlín)



## Prodej pozemku , určený pro komerční výstavbu, Lípa (okres Zlín)

ČÍSLO ZAKÁZKY: 644911 TYP ZAKÁZKY: prodej

LOKALITA: Lípa (okres Zlín)

### Prodej pozemku , určený pro komerční výstavbu, Lípa (okres Zlín)

včetně všech právních a administrativních úkonů vč. provize, Dumrealit.cz Vám zprostředkuje ve výhradním zastoupení majitele prodej stavebního pozemku v krásné lokalitě obce Lípa nad Dřevnicí. Pozemky jsou podle územního plánu určeny pro bydlení, rekreaci, agroturistiku a související služby. Díky svému umístění a charakteru jsou jedinečnou příležitostí pro výstavbu ranče, penzionu, nebo nadstandardního rodinného bydlení. Současný majitel měl na pozemky vydáno stavební povolení pro výstavbu a provoz penzionu s restaurací.

Přístup k parcelám je po veřejné komunikaci a asfaltové soukromé přípojce. Plocha stavební parcely je přibližně 2.156m. Místo se nachází v dostatečné vzdálenosti od ostatní výstavby, přitom poblíž centra obce.

Možnou variantou je i rozdělení parcely na více stavebních pozemků.

Obec Lípa je velmi žádanou lokalitou díky krátké vzdálenosti od Zlína (8km), Vsetína (20km) a velmi dobré infrastruktury. V obci je školka, obchod, několik restaurací, sportovní areál. Škola a další občanská vybavenost jsou v sousedící obci Želechovice.

Pozemky jsou jedinečnou příležitostí pro zájemce toužícího vybudovat si bydlení v soukromí poblíž přírody a věnovat se dalším aktivitám, které místo nabízí.

V případě zájmu o další informace nebo prohlídku mne neváhejte kontaktovat.

Pomoc se zajištěním financování je samozřejmostí. Ev. číslo: 644297.

Nemovitost nabízí



[dumrealit.cz](http://dumrealit.cz)

Prodej pozemku , určený pro komerční výstavbu, Lípa (okres Zlín)

**Realitní makléř**



**RNDr. Jana Utěkalová**

Telefon: 571 817 817

Mobil: 734 358 582

[development@dumrealit.cz](mailto:development@dumrealit.cz)

**CENA:** (za m2) **2 426,- Kč**

**Informace o nemovitosti**

**Vlastní pozemek (m2)** 2156

**Druh pozemku** pro komerční výstavbu