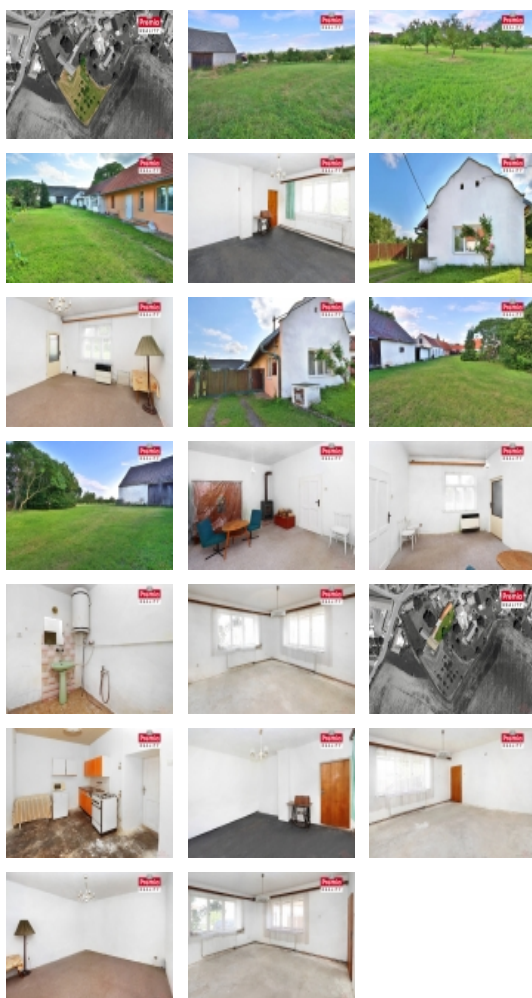


Prodej pozemku , určený k výstavbě RD, Slatina (okres Znojmo)



Prodej stavebního pozemku a rodinného domu

ČÍSLO ZAKÁZKY: 2936 TYP ZAKÁZKY: prodej

LOKALITA: Slatina (okres Znojmo)

Prodej stavebního pozemku a rodinného domu

Nabízíme ke koupi rozlehlý, rovinný pozemek, určený dle ÚP jako plocha pro bydlení a rodinný dům v obci Slatina. Dům o dispozici 4+1 se nachází na rozlehlém pozemku o celkové výměře 5 084 m². V přední části leží zahrada o výměře cca 1 100 m². Najdeme zde stodolu, garáž, studnu a další hospodářské přístavby. V zadní části domu se pak nachází rovinný pozemek o výměře 3 827 m² se vzrostlými ovocnými stromy. Pozemek je podle územního plánu veden jako plocha pro bydlení, což zajišťuje potenciál budoucí investice a případné rozšíření o další stavby. Díky své velikosti a charakteru pozemku je pozemek vhodný na chov domácích zvířat nebo koní.

Majitelé provedli v roce 2003 částečnou rekonstrukci domu ? střecha a topení. Rozvody elektřiny jsou vedené v hliníku, voda je řešena studnou. Vytápění domu je zajištěno plynovým kotlem a vafkami. Ohřev vody je řešen elektrickým bojlerem. Na rozlehlé zahradě se nachází další stavby - garáž, dílna, stodola a další hospodářské budovy. Parkování je možné přímo před domem, na zahradě nebo v garáži.

Regionálně se Slatina řadí mezi menší klidnou obec, která se nachází nedaleko města Jevišovice, kde je plná občanská vybavenost - lékař, základní škola, mateřská škola, obchody, pošta, aj.

Zaujal Vás tento pozemek s domem? Zavolejte mi, ráda Vám poskytnu podrobnější informace, nebo se domluvíme na prohlídce.

Průkaz energetické náročnosti : G* (zpracovává se).

CENA: (za nemovitost) **3 999 000,- Kč**

Informace o nemovitosti

Topení	Lokální - plynové Jiné
Doprava	vlak silnice autobus

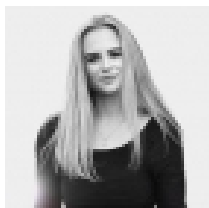
Prodej pozemku , určený k výstavbě RD, Slatina (okres Znojmo)

Nemovitost nabízí

PREMIA Reality s.r.o.

Vídeňská třída 893/9, 66902 Znojmo

Realitní makléř



Ing. Natálie VAŠÍKOVÁ

Mobil: +420 775 723 305

natalie@premiareality.cz

Odpad	Městská kanalizace
Plyn	Zaveden
Plocha parcely (m2)	5084
Komunikace	asfaltová
Druh pozemku	pro bydlení
Inženýrské sítě	Kanalizace Plyn
Charakter okolní zástavby	obytná
Poloha objektu	samostatný