

Prodej skladovacích prostor, Dlouhá Ves (okres Klatovy)



SUCHÉ SKLADOVACÍ PROSTORY V DLOUHÉ VSI U SUŠICE-SLEVA

ČÍSLO ZAKÁZKY: 002022KH TYP ZAKÁZKY: prodej

LOKALITA: Dlouhá Ves (okres Klatovy)

SUCHÉ SKLADOVACÍ PROSTORY V DLOUHÉ VSI U SUŠICE-SLEVA

Pozemky: celková výměra 550 m², z toho zastavěná plocha 339 m² a příjezdová cesta 211 m².

Lokalita: ŠUMAVA, obec Dlouhá Ves, vzdálená přibližně pět kilometrů od města Sušice brány Šumavy, které disponuje veškerou vybaveností a také pracovními příležitostmi. Dlouhá Ves má vlastní obecní úřad, prodejnu, dobré autobusové spojení a dobrou dostupnost i v zimních podmínkách. Zejména pak zaujme krásnou polohou na zlatonosné řece Otavě v blízkosti nejkrásnějších lokalit Šumavského národního parku.

Popis budovy: jedná se o třípodlažní komerční dům v přízemí se železobetonovým průvlakovým systémem, který je stabilní a nejeví žádné statické poruchy. Budova má polozapuštěný suterén. V přízemí se nachází mimo skladových prosto i kancelář s akumulací kamny. Sklady jsou i v rozsáhlém a prosvětleném půdním prostoru s krovem ve dobrém technickém stavu. Střechy jsou pultové s plechovou falcovanou krytinou s nátětem. Velkou výhodou je přítomnost nákladního výtahu a to od sklepa až po půdu- s nosností 1000 kg. Okna jsou kovová s jednoduchým zasklením. Užitná plocha budovy je 562 m².

Inženýrské sítě:

El.příkon-z distribuční sítě ČEZ.

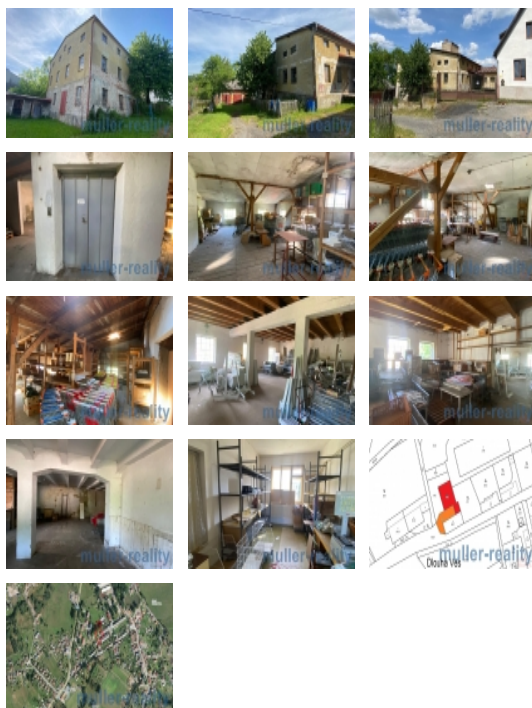
Kanalizace a voda - nejsou zavedeny.

Komunikační napojení: z obecní komunikace.

CENA: (za nemovitost) **2 900 000,- Kč**

Informace o nemovitosti

Číslo podlaží v domě	4
Počet podlaží objektu	1
Druh objektu	smíšená
Stav objektu	dobrý
Energetická třída	G - Mimořádně nevhodná
Umístění objektu	klidná část obce
Počet míst k parkování	3



Nemovitost nabízí

Šumavská realitka

Náměstí 184
341 92 Kašperské Hory

Prodej skladovacích prostor, Dlouhá Ves (okres Klatovy)

Realitní makléř



Radek Vrhel

Mobil: 602 145 069

vrhel@sumavskarealitka.cz

Užitná plocha (m2)	562
Druh prostor	Skladovací