

Prodej pozemku , určený k výstavbě RD, Kašperské Hory (okres Klatovy)



POZEMEK V KAŠPERSKÝCH HORÁCH URČENÝ KE STAVBĚ REKREAČNÍHO DOMKU

ČÍSLO ZAKÁZKY: 002045KH TYP ZAKÁZKY: prodej

LOKALITA: Kašperské Hory (okres Klatovy)

POZEMEK V KAŠPERSKÝCH HORÁCH URČENÝ KE STAVBĚ REKREAČNÍHO DOMKU

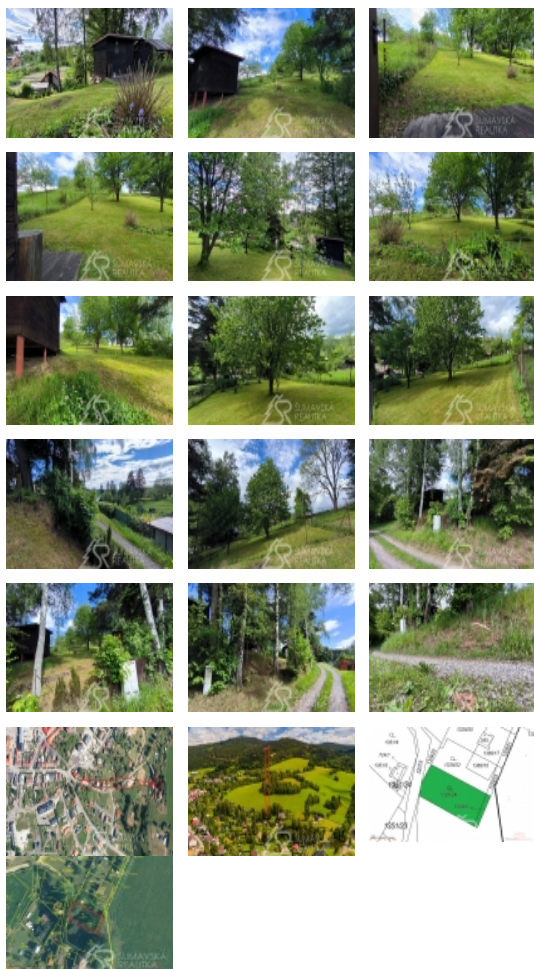
Pozemek: výměra 409 m²

V Kašperských Horách je poměrně velký nedostatek pozemků určených ke stavbě. Může za to snad i tvorba nového územního plánu, která trvá téměř už 20 let, ale nyní se už blíží ke svému schválení. Příhodný pozemek určený ke stavbě rekreačního domku o půdorysných rozměrech do 25 m² leží na okraji města a přitom v krátké dostupové vzdálenosti v bývalé zahrádkářské kolonii. V ní se z výše uvedených důvodů realizují stavby nejen pro zahrádkaření. Z pozemku, který má sklon k jihozápadu je krásný pohled na skiareál s protilehlou sjezdovkou a dále na šumavské kopce. Romantický je i potůček tekoucí pod pozemkem. Komunikační napojení je přímé na slepou komunikaci v majetku města. Elektrický sloupek s elektroměrem je přímo na pozemku. V přilehlé komunikaci je umístěn vodovodní řad, na který je možno se napojit. Na pozemku je nyní umístěna menší dřevěná chatka.

CENA: (za nemovitost) **1 100 000,- Kč**

Informace o nemovitosti

Stav objektu	velmi dobrý
Vlastní pozemek (m ²)	409
Umístění objektu	okrajová zástavba
Druh pozemku	pro bydlení



Nemovitost nabízí

Šumavská realitka

Náměstí 184
341 92 Kašperské Hory

Prodej pozemku , určený k výstavbě RD, Kašperské Hory (okres Klatovy)

Realitní makléř



Radek Vrhel

Mobil: 602 145 069

vrhel@sumavskarealitka.cz