

Prodej pozemku , určený k výstavbě RD, Kašperské Hory (okres Klatovy)



STAVEBNÍ POZEMEK SE SRUBOVÝM DOMEM V KLIDNÉ ČÁSTI KAŠPERSKÝCH HOR

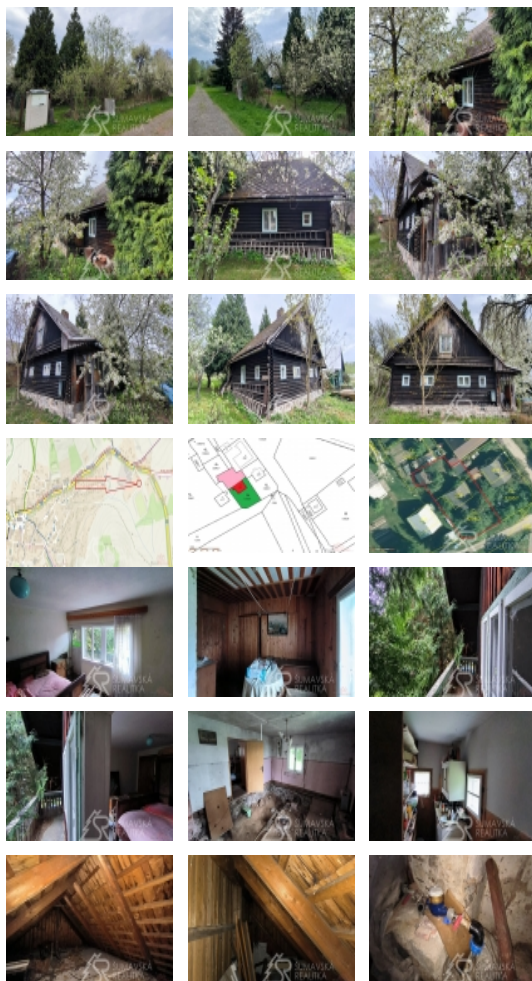
ČÍSLO ZAKÁZKY: 002042KH TYP ZAKÁZKY: prodej

LOKALITA: Kašperské Hory (okres Klatovy), Vimperská

STAVEBNÍ POZEMEK SE SRUBOVÝM DOMEM V KLIDNÉ ČÁSTI KAŠPERSKÝCH HOR

Pozemek o celkové výměře 638 m².

Nedaleko centra města Kašperské Hory se nachází část zvaná Cikánka (cca 1 km). Snad podle starého příběhu, kdy v roce 1723 tudy táhli cikáni, nabízeli různé cetky a hádali z ruky. Jednomu hospodáři se poté ztratili peníze, tak jednu z cikánek odchytili, a ačkoli byla nevinná, tak ji na Pranýři odsoudili. Proklela přitom město, že třikrát vyhoří a vždy na jarmark bude pršet. Pravdou je, že většinou na vyhlášenou kašperskohorskou pouť prší. Dobré tmavé pivo z místního minipivovaru se také jmenuje Cikánka. A právě v části Cikánka se nachází nabízená nemovitost. Tou je původní dřevěný roubený srub, který je částečně podsklepený. Na půdorysných rozměrech 9,0 x 7,8 m stojí dům z roku 1945 o vnitřní dispozici 3+1. Není však již v takové stavebně-technické kondici a bude vyžadovat rekonstrukci. Leží na rovinatém obdélníkovém pozemku se zahradou (320 m²) se vzrostlými ovocnými a i okrasnými stromy, za kterými je krásně schován a skýtá pro majitele soukromí. V rohu pozemku jsou i dvě dřevěné kolny. Dům je založen na stabilní kamenné podezdívce a dovnitř se vchází přes vstupní předsazenou verandu. V přízemí se za chodbou nachází tři pokoje, kde již začaly přípravné práce na rekonstrukci a byly zde odstraněny spodní vrstvy podlah. Po dřevěných schodech vystoupáte do podkroví, kde je jedna místnost a ložnice s balkonem. Nemovitost je napojena na obecní vodovodní a kanalizační řad, elektřina 230/400 V, topení lokální na tuhá paliva. Je na zvážení, zda provést rekonstrukci, či pozemek využít jako stavební pro váš vysněný domek. Jedná se o velice klidnou lokalitu v dobrém dosahu centra města s veškerou občanskou vybaveností na Šumavě.



Nemovitost nabízí

Šumavská realitka

Náměstí 184
341 92 Kašperské Hory

CENA: (za nemovitost) **3 800 000,- Kč**

Informace o nemovitosti

Stav objektu	velmi dobrý
Vlastní pozemek (m ²)	638

Prodej pozemku , určený k výstavbě RD, Kašperské Hory (okres Klatovy)

Realitní makléř



Radek Vrhel

Mobil: 602 145 069

vrhel@sumavskarealitka.cz

Umístění objektu

Klidná část obce

Druh pozemku

pro bydlení