

Prodej pozemku , určený k výstavbě RD, Dlouhá Ves, Bohdašice (okres Klatovy)



STAVEBNÍ POZEMEK NA KRÁSNÉM MÍSTĚ S PANORAMATICKÝM VÝHLEDEM DO ÚDOLÍ OTAVY, MALEBNÝ KRAJ POD HRADEM

ČÍSLO ZAKÁZKY: 00001 TYP ZAKÁZKY: prodej

LOKALITA: Dlouhá Ves, Bohdašice (okres Klatovy)

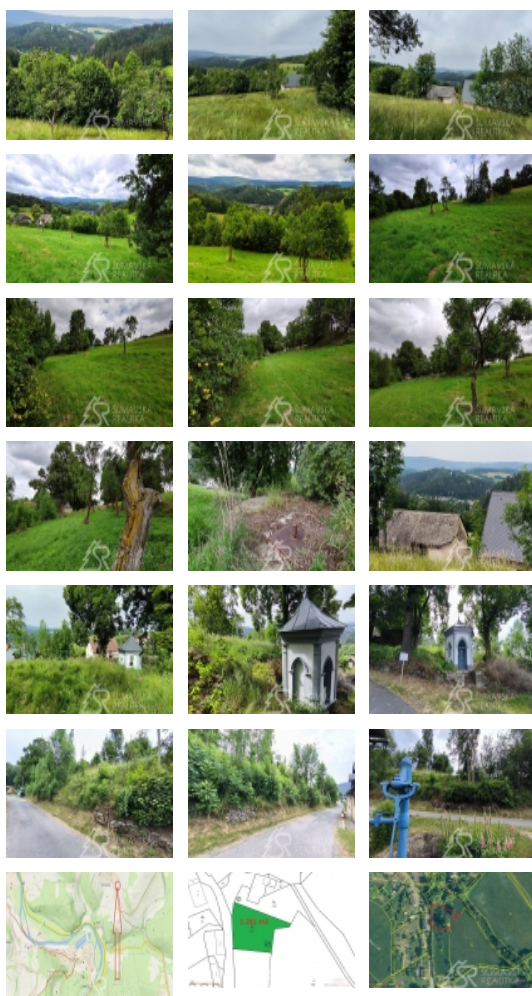
STAVEBNÍ POZEMEK NA KRÁSNÉM MÍSTĚ S PANORAMATICKÝM VÝHLEDEM DO ÚDOLÍ OTAVY, MALEBNÝ KRAJ POD HRADEM

Pozemek: o velikosti cca 1.281 m².

Lokalita: Šumavaosada Bohdašice vzdálená 6 km od Kašperských Hornaší úspěchanou dobou nedotčená osada vysoko nad krásným údolím zlatonosné Otavy. Krajina nesoucí pečeť dávné historie stvrzené románskými kostely na místech tajemných pohanských svatyní. Krajina s geniem loci staré Šumavy. Hluboké hvozdy pod starobylym hradem Kašperk sahají až k údolí Otavy, nad níž je v malebné osadě na slunné stráni usazen nabízený pozemek. Z něho je výhled, který nikdy nezapomenete - přes údolí na starobyly kostel na Mouřenci, za nímž se až k horizontu, vlna za vlnou rýsují mohutné lesnaté stráně šumavských hor. Nejkrásnější zákoutí Šumavského národního parku jsou tu na dosah ruky, ale možná po nich ani nezatoužíte. Tohle místo poutá svým kouzlem tak, že nelze odejít. Je to kraj, jehož příběhy psala už dávná minulost. Chráněný starými románskými a gotickými kostely na Mouřenci, v Albrechticích i v Kašperských Horách. Stopy v něm zanechaly osudy šumavských sklářů, mistrů svého řemesla. Stále jsou tu zákoutí nespoutaná civilizací tak krásná, až se tají dech Krajina z nejvyšších horských vrcholů pozvolna přirozeně splývá do otavského údolí.

Popis pozemku: při místní komunikaci vedoucí obcí Bohdašice je v nadmořské výšce 610 m n.m. umístěný nabízený pozemek. Nachází se nad komunikací i nad okolní zástavbou, čímž má úchvatný a nerušený výhled na protější svahy ležící nad zlatonosnou řekou Otavou. Oči vám bude neustále přitahovat bílá silueta kostelu sv.Mořice na Mouřenci, pod kterým je viditelná stříbrná stuha řeky. Na pozemku s mírným jihozápadním sklonem se nachází pár posledních ovocných stromů svědčící o úrodnosti lokality. Platným územním plánem obce Dlouhá Ves, pod kterou Bohdašice patří, je pozemek zahrnutý v území v plochách smíšených obytných.

Inženýrské sítě: Zdroj vody je umístěn přímo pozemku a napojení na tento rezervoár je bezproblémově možné. V Bohdašicích bylo v nedávných dnech uloženo elektrické vedení do země a je vedeno při komunikaci, tím pádem podél pozemku napojení bude tedy možné i s dostatečnou kapacitou. Obec nemá vybudovaný kanalizační řad, odkanalizování případné stavby bude muset být řešeno do jímky na vyvážení, či přes malou domovní čistírnu do



Nemovitost nabízí

Šumavská realitka

Náměstí 184

341 92 Kašperské Hory

Prodej pozemku , určený k výstavbě RD, Dlouhá Ves, Bohdašice (okres Klatovy)

Realitní makléř



Radek Vrhel

Mobil: 602 145 069

vrhel@sumavskarealitka.cz

CENA: (za nemovitost) **3 900 000,- Kč**

Informace o nemovitosti

Stav objektu velmi dobrý

Vlastní pozemek (m2) 1281

Umístění objektu klidná část obce

Komunikace asfaltová

Druh pozemku pro bydlení

Charakter okolní zástavby venkovská