

Prodej bytu 2+kk, 50 m<sup>2</sup>, OV, Kašperské Hory (okres Klatovy), ul. Lesní



## PRODEJ BYTU 2+KK E3 VE III. ETAPĚ VILADOMŮ KAŠPERSKÉ HORY-NA VYBRANÝ BYT VÝRAZNÁ SLEVA

ČÍSLO ZAKÁZKY: 002024KH TYP ZAKÁZKY: prodej

LOKALITA: Kašperské Hory (okres Klatovy), Lesní

### PRODEJ BYTU 2+KK E3 VE III. ETAPĚ VILADOMŮ KAŠPERSKÉ HORY-NA VYBRANÝ BYT VÝRAZNÁ SLEVA

Na vybraný byt výrazná sleva.

Lokalita: Šumava, Kašperské Hory nejvýše položené gotické město v Čechách - brána do národního parku Šumava v nadm.výšce 750 m.n.m. s kompletní infrastrukturou pro malebné a pohodové bydlení i rekreaci na Šumavě.

Nabízený byt E3 orientovaný na jihozápad o velikosti 2+kk se nachází v 1. podzemním objektu E. V bytě je k dispozici obývací pokoj s kuchyňským koutem (25,85 m<sup>2</sup>), pokoj (11,16 m<sup>2</sup>), předsiň (7,68 m<sup>2</sup>), koupelna s WC (3,92 m<sup>2</sup>). Dále k bytu náleží zděný sklep (cca 1,9 m<sup>2</sup>) v 1. podzemním podlaží domu. K bytu je možné si zakoupit venkovní parkovací místo nacházející se na pozemku u domu. Tento byt zde uvádíme jako modelový, v prodeji jsou ještě další byty 2+kk umístěné v objektu E. Samotný bytový dům je dvoupodlažní objekt s obytným podkrovím stavěný klasickou cihelnou technologií. V objektu E i F je k dispozici 13 bytů. Jedná se tedy o malé bytové domy bez komerčních prostor.

**CENA:** (za nemovitost) **4 690 000,- Kč**

### Informace o nemovitosti

Dispozice bytu	2+kk
Počet podlaží objektu	3
Celková podlahová plocha (m <sup>2</sup> )	50
Druh objektu	cihlová
Stav objektu	novostavba
Energetická třída	B - Velmi úsporná
Vlastnictví	osobní
Plocha sklepu (m <sup>2</sup> )	1
Umístění objektu	klidná část obce
Vybaveno	Částečně zařízeno
Rok kolaudace	2023



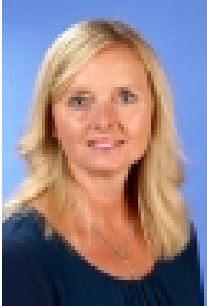
### Nemovitost nabízí

#### Šumavská realitka

Náměstí 184  
341 92 Kašperské Hory

Prodej bytu 2+kk, 50 m<sup>2</sup>, OV, Kašperské Hory (okres Klatovy), ul. Lesní

**Realitní makléř**



**Ilona Korcová**

Mobil: +420 724 834 692

[korcova@sumavskarealitka.cz](mailto:korcova@sumavskarealitka.cz)

Počet míst k parkování 1

Užitná plocha (m<sup>2</sup>) 51