

Prodej samostatného RD, 312 m², Kašperské Hory (okres Klatovy)

GOTICKÝ MĚŠTANSKÝ DŮM SE ZAHRADOU-BLÍZKO MALEBNÉHO NÁMĚSTÍ KAŠPERSKÉ HORY

ČÍSLO ZAKÁZKY: 002048KH TYP ZAKÁZKY: prodej

LOKALITA: Kašperské Hory (okres Klatovy), Horní

GOTICKÝ MĚŠTANSKÝ DŮM SE ZAHRADOU-BLÍZKO MALEBNÉHO NÁMĚSTÍ KAŠPERSKÉ HORY

Motto: čeká na majitele, který porozumí kráse historického domu skryté pod závojem času.

Pozemky: Celkem 1.006 m², z toho zast.plocha a nádvoří 718 m², zahrada 288 m².

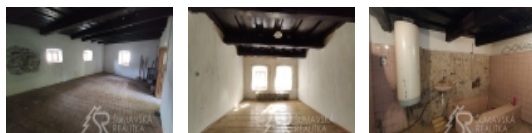
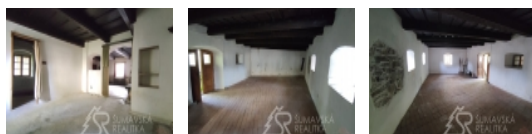
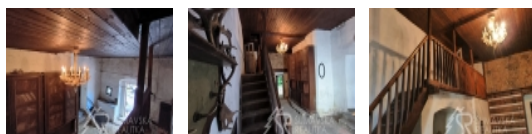
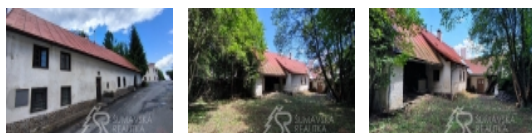
Lokalita: ŠUMAVA KAŠPERSKÉ HORY, 750 m n.m. brána do Šumavského národního parku nejvýše položené gotické město v Čechách má jedinečnou atmosféru a skvělou perspektivu v rozvoji cestovního ruchu a lázeňství. Hotely, restaurace, malý pivovar, muzea, hrad Kašperk, SKIAREÁL.

Poloha: náměstí v dosahu tří minut chůze. Přístupný z měst. komunikace, obytné části orientované na jihozápad - do skryté zahrady poskytující soukromí. Prolínání historie a současnosti vytváří kouzelný genius loci. Stabilní investice pro majitele, který ocení přednosti domu, doladí interiéry a učiní z něj nemovitost k bydlení a rekreaci. Dům poskytuje velkorysý prostor využitelný k adaptaci pro soukromou část majitele. V nedávné době byl pro svoji originalitu a významnost zapsán na seznam nemovitých kulturních památek a umožňuje čerpání dotací. K dispozici je digitální zaměření stávajícího stavu.

Popis: původní měšťanský dům s historií, o níž svědčí řada prvků jako zázrakem zachovaných v interiérech. Dům nevykazuje statické poruchy, ani nepřiměřenou vlhkost, když nebyl v posledních letech obýván. Pod střechou z plechových pásů je krov v dobrém stavu. Dřevěná okna i podlahy původní. Mohutné obvodové a nosné zdivo, zaklenutí a niky, černá kuchyně, trémové stropy to vše vytváří autentické prostředí jako by dům chtěl vyprávět svůj příběh. Vnitřní dispozice: částečné podsklepení se stanicí městské výtopny na biomasu má kamenné klenutí a je přístupné ze vstupní haly.

Dům má dvě křídla na půdorysu písm.L otevřeném do klidu zahrady. Přízemí kratšího křídla domu s vlast.vstupem ze zahrady zabírá krásná velká místnost s trémovým stropem. Přízemí delšího křídla domu s vlast. vstupem ze zahrady do velkorysé haly s dřevěným ochozem. Odtud vstup do prostorného obývacího pokoje s krbem spojeného s kuchyní a z něj do další místnosti situované okny do zahrady. Koupelna a samostatný WC přístupné z chodby. Z ochozu vstup do patra s předsíní a pokojem. Zbytek přízemí zaujímá garáž se zaklenutým vjezdem. Rozsáhlý půdní prostor pod sedlovým krovem nad oběma křídly domu jehož výška umožňuje vestavbu obytné podkrovní.

Inž. sítě 10 kV, 230/400 V z distrib.sítě ČEZ. Vytápění-ústřední topení dům je napojen na městskou ústřednu biomasou.



Nemovitost nabízí

Šumavská realitka

Náměstí 184

341 92 Kašperské Hory

Prodej samostatného RD, 312 m2, Kašperské Hory (okres Klatovy)

Realitní makléř



Radek Vrhel

Mobil: 602 145 069

vrhel@sumavskarealitka.cz

CENA: (za nemovitost) **4 530 000,- Kč**

Informace o nemovitosti

Počet podlaží objektu	2
Celková podlahová plocha (m2)	250
Druh objektu	smíšená
Stav objektu	dobrý
Energetická třída	G - Mimořádně ne hospodárná
Vlastní pozemek (m2)	1006
Plocha sklepu (m2)	22
Umístění objektu	centrum
Rok kolaudace	1827
Počet míst k parkování	1
Zastavěná plocha (m2)	250
Užitná plocha (m2)	312
Plocha zahrady (m2)	288
Poloha objektu	samostatný