

Prodej rohového RD, 94 m², Horoměřice (okres Praha-západ)



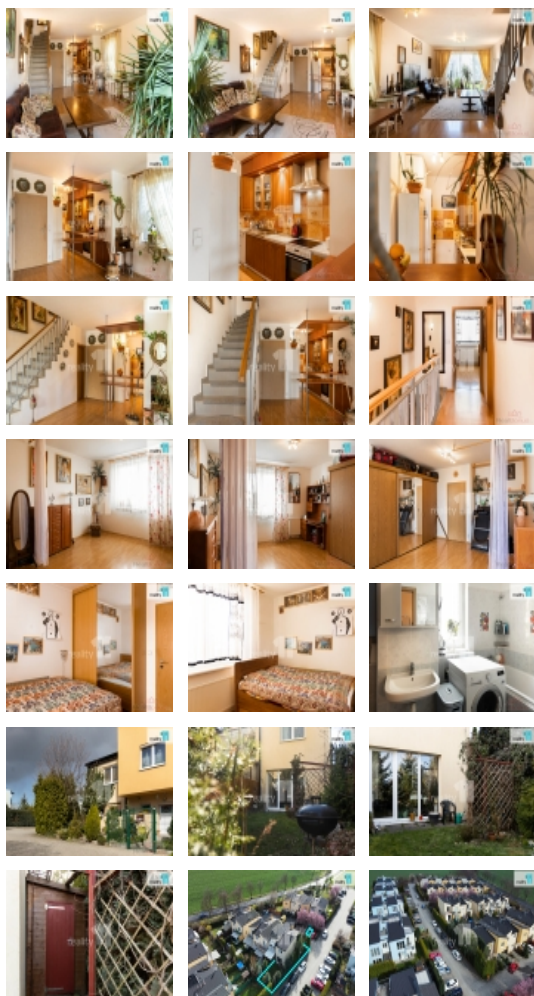
Prodej rohového RD, 94 m², Horoměřice (okres Praha-západ)

ČÍSLO ZAKÁZKY: 25320 TYP ZAKÁZKY: prodej

LOKALITA: Horoměřice (okres Praha-západ), Bicanova

Prodej rohového RD, 94 m², Horoměřice (okres Praha-západ)

Reality 11 Vám zprostředkují koupi jednotky odpovídající krajnímu řadovému domu v nové zástavbě ve východní části obce Horoměřice. Přizemí nabízí vstupní chodbu, toaletu, komoru a velmi prostorný obývací pokoj s kuchyní, kterou dělí od obývacího pokoje barový pult. V patře lze využít dvě ložnice (21 m a 13 m) a koupelnu s toaletou. Z obývacího pokoje je možné vyjít na terasu, která nabízí díky vzrostlým stromům dostatek soukromí. Na zahradě je umístěn zahradní domek. Objekt je napojený na nedalekou kotelnu, díky které jsou velmi nízké náklady na vytápění a teplou vodu. Dále je objekt připojený na elektřinu, vodovod a kanalizaci. K domu patří na katastru nemovitostí samostatně zapsané parkovací místo. Obec Horoměřice leží při severozápadní hranici hlavního města Prahy, na silnici II/240 ve Středočeském kraji. Sousedí s městskými částmi Praha 6 Suchdol, Lysolaje, Nebušice a MČ Praha-Přední Kopanina, dále s obcemi Statenice a Únětice. Leží v otevřené krajině, která se na jižní straně svažuje v údolí Šáreckého potoka, na východě je ohraničena údolím Vltavy, na severu se terén svažuje k Únětickému potoku. Jih a západ katastru obce lemují lesnaté pásy zeleně. Přímo v obci se nacházejí tři nevelké rybníky. Žije zde přibližně 4 500 obyvatel. V obci je základní škola pro 1. a 2. stupeň, nově vybudovaná mateřská škola, zdravotní středisko, lékárna, pošta, knihovna, obchody s potravinami i spotřebním zbožím, několik autoservisů, hostinců a sportovních zařízení, hotel, stanice technické kontroly apod. Působí zde Sokol, rybářský spolek a dobrovolní hasiči. Průkaz energetické náročnosti nebyl pro dům vypracován. Financování hypotečním úvěrem nebo případně bez prokazování příjmů zajistí RK za nejvýhodnějších podmínek. NA vyžádání je možné zaslat virtuální prohlídku objektu. Ev. číslo: 25320. Energetický štítek: G



Nemovitost nabízí

Reality 11

CENA: (za nemovitost) **8 900 000,- Kč**

Informace o nemovitosti

Počet podlaží objektu	2
Celková podlahová plocha (m ²)	94

Prodej rohového RD, 94 m², Horoměřice (okres Praha-západ)

Realitní makléř



Pavel Vališ

Telefon: 776 663 363

Mobil: 602 604 606

valis@reality11.cz

Druh objektu	cihlová
Stav objektu	velmi dobrý
Energetická třída	G - Mimořádně neekonomická
Vlastní pozemek (m ²)	164
Počet míst k parkování	1
Zastavěná plocha (m ²)	47
Užitná plocha (m ²)	94
Poloha objektu	rohový