

Pronájem samostatného RD, 87 m<sup>2</sup>, Rokycany, Plzeňské Předměstí



## M&M reality holding, a.s.



### Pronájem rodinného domu, 87 m<sup>2</sup>, Rokycany, ul. Horymírova

ČÍSLO ZAKÁZKY: 878850 TYP ZAKÁZKY: pronájem

LOKALITA: Rokycany, Plzeňské Předměstí, Horymírova

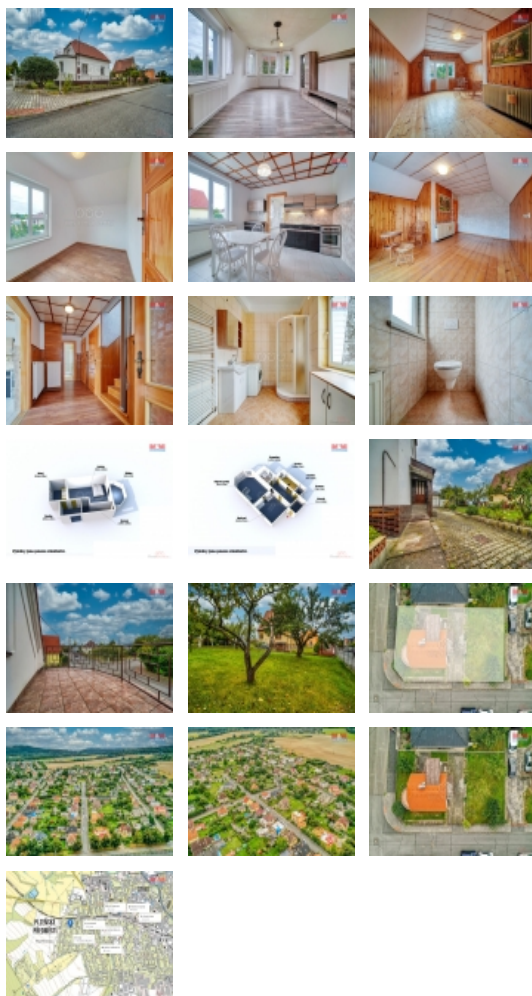
#### Pronájem rodinného domu, 87 m<sup>2</sup>, Rokycany, ul. Horymírova

Prostorný rodinný dům k pronájmu o podlahové ploše 87 m<sup>2</sup> se zahradou 500 m<sup>2</sup> a terasou v Rokycanech. Nemovitost je částečně podsklepená a dispozičně řešená jako 3+1. V přízemí se nachází kuchyně, prostorný obývací pokoj, komora, koupelna a samostatné WC. V patře naleznete dětský pokoj a ložnici s terasou. Zahrada je převážně okrasná s ovocnými stromy. Nájem 20.000 Kč, vratná kauce ve výši dvou měsíčních nájmu, elektřina a plyn se převádí na nájemníka. Provize RK 20.000 Kč + DPH. Veškerá občanská vybavenost v blízkosti domu. Výborná dopravní dostupnost směr Praha do 45 min. vozem. K nastěhování od 1.10. Více informací a domluva prohlídky u makléře.

CENA: (za měsíc) **20 000,- Kč**

#### Informace o nemovitosti

Počet podlaží objektu	1
Druh objektu	smíšená
Stav objektu	dobrý
Vlastnictví	osobní
Vlastní pozemek (m <sup>2</sup> )	500
Vybavení	sklep zahrada
Umístění objektu	klidná část obce
Topení	Lokální - plynové
Doprava	vlak silnice autobus
Elektřina	230 V



Pronájem samostatného RD, 87 m<sup>2</sup>, Rokycany, Plzeňské Předměstí

**Nemovitost nabízí**



**M&M reality holding a. s.**

Krakovská 1675/2  
Praha - Nové Město  
11000

**Realitní makléř**



**Mikesková Jana**

Telefon: 296 399 006  
[info@mmreality.cz](mailto:info@mmreality.cz)

<b>Voda</b>	dálkový vodovod
<b>Odpad</b>	Městská kanalizace
<b>Plyn</b>	Zaveden
<b>Občanská vybavenost</b>	Škola Školka Zdravotnická zařízení Pošta Kompletní síť obchodů a služeb
<b>Parkování</b>	u domu (veřejné)
<b>Počet míst k parkování</b>	2
<b>Zdroj teplé vody</b>	karma bojler
<b>Ostatní</b>	Plot
<b>Užitná plocha (m<sup>2</sup>)</b>	87
<b>Inženýrské sítě</b>	Vodovod Kanalizace Plyn
<b>Poloha objektu</b>	samostatný