

Prodej samostatného RD, 133 m², Břasy, Kříše (okres Rokycany)



M&M reality holding, a.s.



Prodej rodinného domu, 133 m², Břasy

ČÍSLO ZAKÁZKY: 874427 TYP ZAKÁZKY: prodej

LOKALITA: Břasy, Kříše (okres Rokycany)

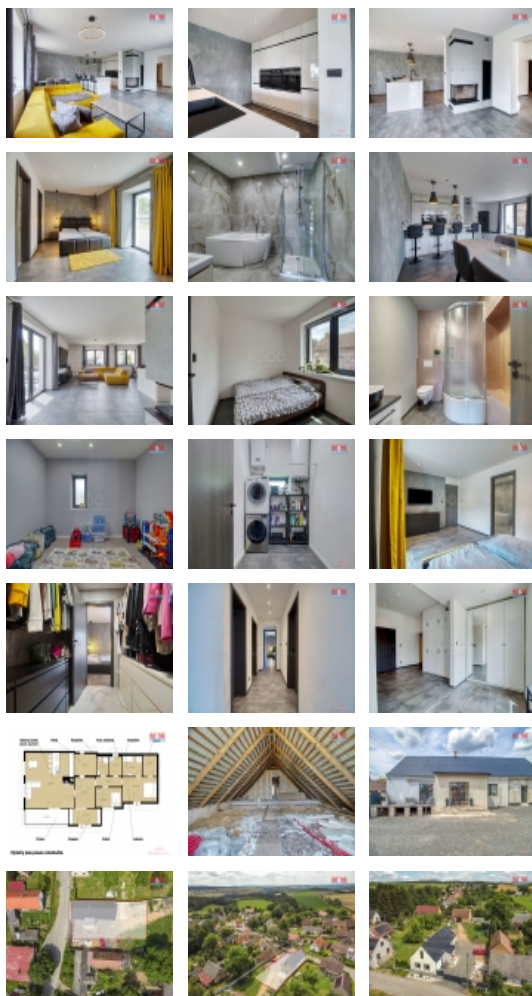
Prodej rodinného domu, 133 m², Břasy

Prodej rodinného domu 4+kk po celkové rekonstrukci v Kříších. Dispozice domu zahrnuje nejen prostorný obývací pokoj s kuchyní, ale také 2 koupelny, 2 toalety a šatnu přímo u ložnice. Z ložnice je možné vstoupit přímo na zahradu a z obývacího pokoje přes francouzské okno na terasu. Dům prošel kompletní rekonstrukcí, která byla dokončena v roce 2024. Nechybí podlahové topení s digitálními termostaty v místnostech, krb na tuhá paliva v prostorném obývacím pokoji a moderní trojskla v oknech. Voda je dostupná z obecního řádu nebo z vlastní kopané studny. Příprava podkroví umožňuje vybudování dalších pokojů či koupelny. Dům je zateplený a fasádní barvu lze dokončit dle vlastní volby. Plzeň je vzdálena pouhých 20 minut jízdy autem, nájezd na D5 je 16 minut, v nedaleké obci Stupno naleznete občanskou vybavenost. Ideální pro rodinu, která hledá klidné bydlení v malé obci s rychlou dostupností do města Plzně či Rokycan. Více informací a domluva prohlídky u makléře. Prohlídkový den již 29.7.

CENA: (za nemovitost) **6 290 400,- Kč**

Informace o nemovitosti

Počet podlaží objektu	1
Druh objektu	cihlová
Stav objektu	po rekonstrukci
Vlastnictví	osobní
Vlastní pozemek (m ²)	750
Vybavení	zahrada
Umístění objektu	klidná část obce
Doprava	silnice autobus



Prodej samostatného RD, 133 m2, Břasy, Kříše (okres Rokycany)

Nemovitost nabízí



M&M reality holding a. s.

Krakovská 1675/2
Praha - Nové Město
11000

Realitní makléř



Hlavatý Michal

Telefon: 296 399 006
info@mmreality.cz

Elektřina	230 V 380 V
Voda	dálkový vodovod vlastní studna
Odpad	Městská kanalizace
Rok rekonstrukce	2024
Parkování	u domu (veřejné)
Počet míst k parkování	3
Zdroj teplé vody	bojler
Ostatní	Plot
Užitná plocha (m2)	133
Inženýrské sítě	Vodovod Kanalizace
Poloha objektu	samostatný