

Prodej bytu 3+1, OV, Ústí nad Labem, Neštěmice, ul. Studentská



M&M reality holding, a.s.



Prodej bytu 3+1, 66 m², Ústí nad Labem, ul. Studentská

ČÍSLO ZAKÁZKY: 879472 TYP ZAKÁZKY: prodej

LOKALITA: Ústí nad Labem, Neštěmice, Studentská

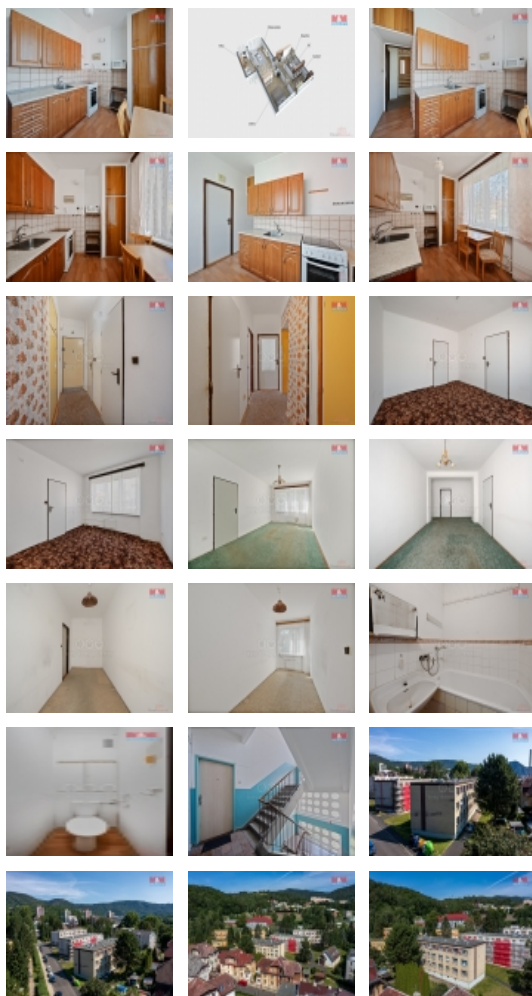
Prodej bytu 3+1, 66 m², Ústí nad Labem, ul. Studentská

Ital nezná ten zázrak, a tak mu chátrá tělo. Asi netřeba představovat přezpívaný italský hit našimi zpěváky - Petrou Janů, Karlem Šípem a Jaroslavem Uhlířem. Kdo by neměl rád Itálii a její famózní kuchyni. A právě vůni Itálie nasajete při vjezdu do ústecké lokality Neštěmice, protože se zde nachází vyhlášená italská pizzerie a vy ať chcete nebo ne, procítíte jižanskou destinaci všemi smysly. Možná až za dveřmi vašeho nového bytu 3+1 o velikosti 66 m² v osobním vlastnictví, ve druhém patře zatepleného domu, navíc se dvěma sklepy, který vám právě nabízíme k prodeji. Koupě asi uleví vaší peněžence více než jen útrata za labužnický zážitek, ale investice nebude marná. Ani v případě, že nejste příznivcem italského stylu života. Pak asi spíše oceníte místní parčík a dokonalý servis na dosah ruky - obchody, školku, školu, ale i zázemí pro vaše čtyřnohé či čtyřkolové mazlíčky. V blízkosti je totiž veterinární ordinace i autoservis, zastávky MHD apod. Přijďte se ještě dnes přesvědčit.

CENA: (za nemovitost) **1 485 000,- Kč**

Informace o nemovitosti

| | |
|-----------------------|------------------|
| Dispozice bytu | 3+1 |
| Číslo podlaží v domě | 3 |
| Počet podlaží objektu | 1 |
| Druh objektu | smíšená |
| Stav objektu | dobrý |
| Vlastnictví | osobní |
| Vybavení | sklep |
| Umístění objektu | klidná část obce |



Prodej bytu 3+1, OV, Ústí nad Labem, Neštětice, ul. Studentská

Nemovitost nabízí



M&M reality holding a. s.

Krakovská 1675/2
Praha - Nové Město
11000

Realitní makléř



Krsek Tomáš

Telefon: 296 399 006
info@mmreality.cz

| | |
|-------------------------------|---|
| Topení | Ústřední - dálkové |
| Doprava | silnice MHD |
| Elektřina | 230 V 380 V |
| Voda | dálkový vodovod |
| Odpad | Městská kanalizace |
| Občanská vybavenost | Škola Školka Zdravotnická zařízení Pošta Kompletní síť obchodů a služeb |
| Parkování | u domu (veřejné) |
| Orientace | Sever |
| Počet míst k parkování | 30 |
| Užitná plocha (m2) | 66 |