

Prodej komerčního objektu , Rejštejn (okres Klatovy) - exkluzivně



bidli



Apartmán na prahu Národního parku Šumava

ČÍSLO ZAKÁZKY: 221825 TYP ZAKÁZKY: prodej

LOKALITA: Rejštejn (okres Klatovy), Náměstí Svobody

Apartmán na prahu Národního parku Šumava

Nabízíme Vám apartmán č.7 o dispozici 1+kk a výměře 22,9 m² se zajištěnou správou přímo na prahu Národního parku Šumava v Residenci Zlatá stezka.

Dům o sedmi apartmánech disponuje velkou zahradou s venkovním bazénem a parkováním. Váš apartmán si můžete navrhnut dle vlastních představ. Příprava na kuchyňskou linku bude zajištěna a apartmán jsme na ukázkou zabydleli za Vás pomocí vizualizace. Vodu můžete čerpat z vlastní studny nebo obecního řádu, topení zajišťuje automat na pelety a odpad je sveden do místní kanalizace.

Velká zahrada je dokonalým místem pro relaxaci a odpočinek. Nabízí nejen rozlehlou zelenou plochu pro vaše chvíle klidu, ale i řadu aktivit. Osvěžit se můžete v bazénu, užívat si večery u grilu nebo při posezení u ohniště s přáteli a rodinou. Jedinečným prvkem této residence je vlastní přístup k řece, který nabízí možnost rybaření, koupání nebo jen lenošení u vody s knihou v ruce.

Toto místo se stane zázemím k Vaším toulkám po Šumavě. 5 minut autem dojedete k Čeřkově pile a 20 minut na Modravu. Můžete vlastnit apartmán v historicky významném místě, kde se těžilo zlato, vyrábělo sklo a svázelo dřevo.

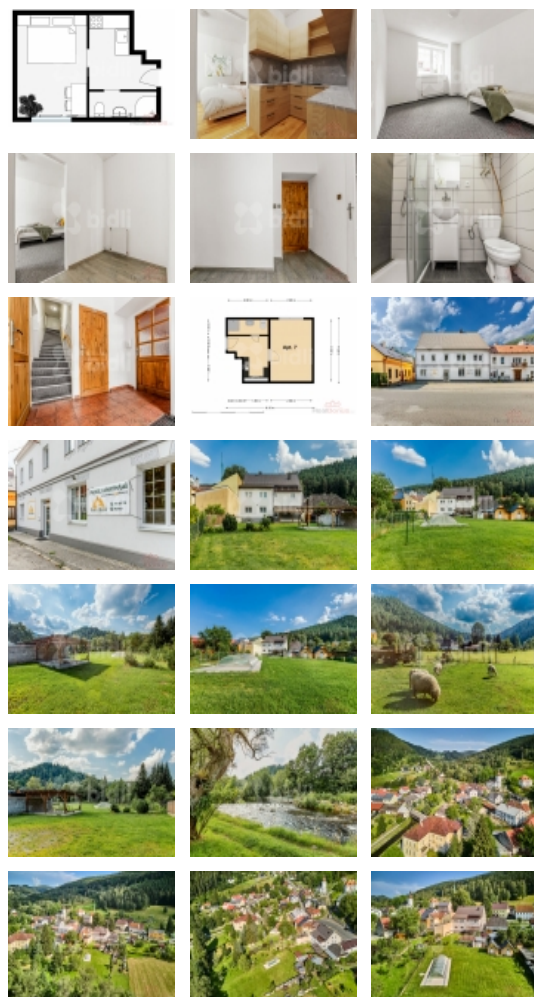
Další informace na residencezlatatezka.cz.

Těšíme se na vás.

CENA: (za nemovitost) **1 550 000,- Kč**

Informace o nemovitosti

Dispozice bytu	1+kk
Číslo podlaží v domě	1



Prodej komerčního objektu , Rejštejn (okres Klatovy) - exkluzivně

Nemovitost nabízí



Bidli reality, a.s.

Jindřišská 889/17
Nové Město
110 00 Praha 1

Realitní makléř



Ludmila Šťastná

Mobil: 774 110 007
info@bidli.cz

Počet podlaží objektu	2
Celková podlahová plocha (m2)	22
Druh objektu	smíšená
Stav objektu	velmi dobrý
Vlastnictví	osobní
Vlastní pozemek (m2)	2000
Topení	Ústřední - tuhá paliva
Voda	zdroj pro celý objekt dálkový vodovod vlastní studna
Odpad	Městská kanalizace
Plyn	Není
Celková plocha (m2)	22
Účel budovy	Jiný
Plocha parcely (m2)	2000
Užitná plocha (m2)	22
K dispozici od	11.03.2024