

Prodej samostatného RD, 300 m<sup>2</sup>, Zásmyky, Doubravčany (okres Kolín) - exkluzivně



## Prodeji rodinného domu o dispozici 6+1 s pozemkem a dalším domem v obci Doubravčany u Zásmyk.

ČÍSLO ZAKÁZKY: MN-258 TYP ZAKÁZKY: prodej

LOKALITA: Zásmyky, Doubravčany (okres Kolín)

### Prodeji rodinného domu o dispozici 6+1 s pozemkem a dalším domem v obci Doubravčany u Zásmyk.

Exkluzivně nabízím k prodeji rodinný dům o dispozici 6+1 s pozemkem a dalším domem v obci Doubravčany u Zásmyk. Rodinný dům o zastavěné ploše 123 m<sup>2</sup> je celý podsklepený, podkroví je jeden rok po celkové rekonstrukci.

V suterénu se nachází garáž, technická místnost, kotelna a další dvě místnosti jako sklad.

V přízemí se skládá z chodby, koupelny, WC, kuchyně se spíží, obývací pokoj po rekonstrukci, cvičebna a pokoj.

V podkroví je chodba, ložnice, pokoj, pokoj, WC a koupelna. Dům je vytápěn kotlem na tuhá paliva, voda je z kopané studny, ohřev vody el. bojlerem 200 l. Kanalizace v obci není, odpadní vody jsou svedeny do septiku. Plyn je přiveden do pilíře na hranici pozemku.

Střecha je izolována stříkanou PUR pěnou o tl. cca 10-15 cm. Okna jsou plastová.

Kolem domu je plot ze ztraceného bednění o výšce 2,5m.

Vedle domu je zahrada stavební pozemek, který lze využít ke stavbě dalšího rodinného domu.

Celková plocha celého rovinatého pozemku je 2767 m<sup>2</sup> a mohla by se rozdělit na 3 samostatné parcely se samostatným přístupem z obecní komunikace.

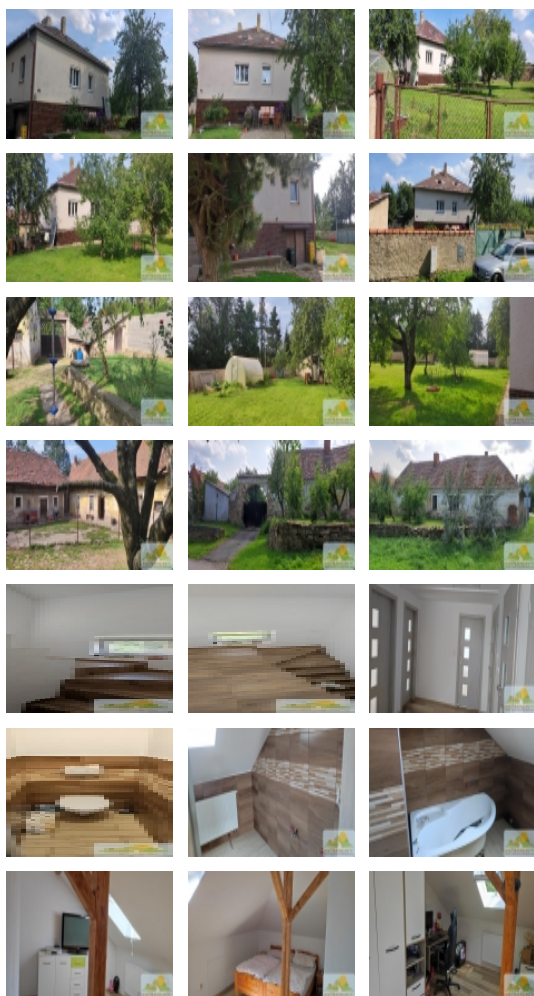
Další dům další číslo popisné je polorozbořený, vhodný k totální rekonstrukci.

Dům stojí v klidné části obce. Veškerá občanská vybavenost je Zásmykách.

Do centra Prahy je pouhých 55 km.

Celý objekt lze financovat hypotečním úvěr, se kterým vám ráda za výhodných podmínek pomohu

Na cenu dotaz u makléře.



Prodej samostatného RD, 300 m<sup>2</sup>, Zásmyky, Doubravčany (okres Kolín) - exkluzivně

### Nemovitost nabízí



### RV Reality

Bratraců Veverkových 355,  
530 02 Pardubice

### Realitní makléř

### Nepovímová Miluše

Mobil: +420 777 837 773

[miluse.nepovimova@rvreality.cz](mailto:miluse.nepovimova@rvreality.cz)

### Informace o nemovitosti

Číslo podlaží v domě	1
Celková podlahová plocha (m <sup>2</sup> )	300
Druh objektu	cihlová
Stav objektu	dobrý
Energetická třída	G - Mimořádně nevhodná
Vlastní pozemek (m <sup>2</sup> )	2767
Umístění objektu	klidná část obce
Vybaveno	Částečně zařízeno
Topení	Ústřední - tuhá paliva
Zastavěná plocha (m <sup>2</sup> )	123
Plocha parcely (m <sup>2</sup> )	2767
Užitná plocha (m <sup>2</sup> )	300
Plocha zahrady (m <sup>2</sup> )	1365
Druh stavby	rodinný dům, rekreační chalupa, rekreační pozemek
Poloha objektu	samostatný