

Prodej bytu atypický, 150 m², OV, Most, ul. Lesní - exkluzivně



Prodej velkého bytu s nebytovým prostorem v ulici Lesní, Most

ČÍSLO ZAKÁZKY: 202 TYP ZAKÁZKY: prodej

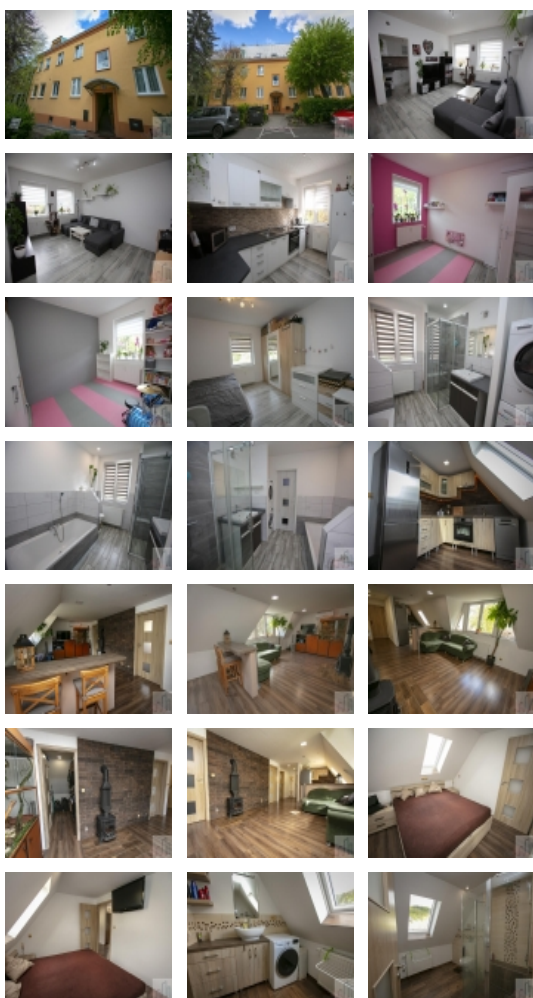
LOKALITA: Most, Lesní

Prodej velkého bytu s nebytovým prostorem v ulici Lesní, Most

Nabízíme k prodeji velký byt o dispozici 4+1, ke kterému náleží další nebytový prostor o dispozici 2+1, ve vícegeneračním domě se zahradou v městské čtvrti Stalingradská. Tento byt o velikosti 93m² se nachází v druhém nadzemním podlaží a prošel nákladnou rekonstrukcí. K tomuto bytu náleží ještě nebytový prostor o velikosti 57m² přímo nad tímto bytem, který je o dispozici 2+1 a je také velmi kvalitně zrekonstruován. Tento nebytový prostor lze propojit schodištěm s bytem 4+1 a získat tak dispozici 6+1 nebo 7+1 (je zde využitelný další prostor, který je v tuto chvíli využíván jako šatna). Tento prostor je klimatizovaný. K bytu jsou přiděleny dva sklepní prostory v suterénu domu. Další sklep, kotelna a zahrada slouží ke společnému užívání, a to včetně jejího vybavení. K dispozici je jedno parkovací stání. Díky svému umístění máte v dosahu místa pro turistiku, rekreaci či sport.

Informace o nemovitosti

Dispozice bytu	atypický
Číslo podlaží v domě	2
Počet podlaží objektu	3
Celková podlahová plocha (m ²)	150
Druh objektu	cihlová
Stav objektu	velmi dobrý
Vlastnictví	osobní
Druh bytu	v nájemním domě (činžovním)
Počet podlaží pod zemí	1
Vybavení	sklep
Umístění objektu	klidná část obce
Vybaveno	Nezařizeno
Topení	Lokální - plynové
Elektřina	230 V
Užitná plocha (m ²)	150
Plocha zahrady (m ²)	119
Inženýrské sítě	Elektřina



Prodej bytu atypický, 150 m2, OV, Most, ul. Lesní - exkluzivně

Nemovitost nabízí

VOYTA reality s.r.o.

Litoměřice 41201

Mrázova 845/9

Druh stavby

budova/y, hala/y

Poloha objektu

řadový

Realitní makléř

Kovalik Martin

Mobil: +420 607 256 046

kovalik@voytareality.cz