

## Prodej blokového RD, 114 m<sup>2</sup>, Záchlumí (okres Tachov)



### Novostavba RD 4+KK (114 m<sup>2</sup>) se zahradou Záchlumí

ČÍSLO ZAKÁZKY: SF2024 TYP ZAKÁZKY: prodej

LOKALITA: Záchlumí (okres Tachov)

#### Novostavba RD 4+KK (114 m<sup>2</sup>) se zahradou Záchlumí

V exklusivním zastoupení si Vám dovoluji nabídnout k pronájmu novostavbu rodinného domu o dispozici 4+KK (114 m<sup>2</sup>) se zahradou (309 m<sup>2</sup>) v obci Záchlumí, okr. Tachov. Užitná plocha domu činí 114 m<sup>2</sup>. Celková plocha je 372 m<sup>2</sup>. Svou polohou zajišťuje velmi klidné bydlení s dostatečným soukromím.

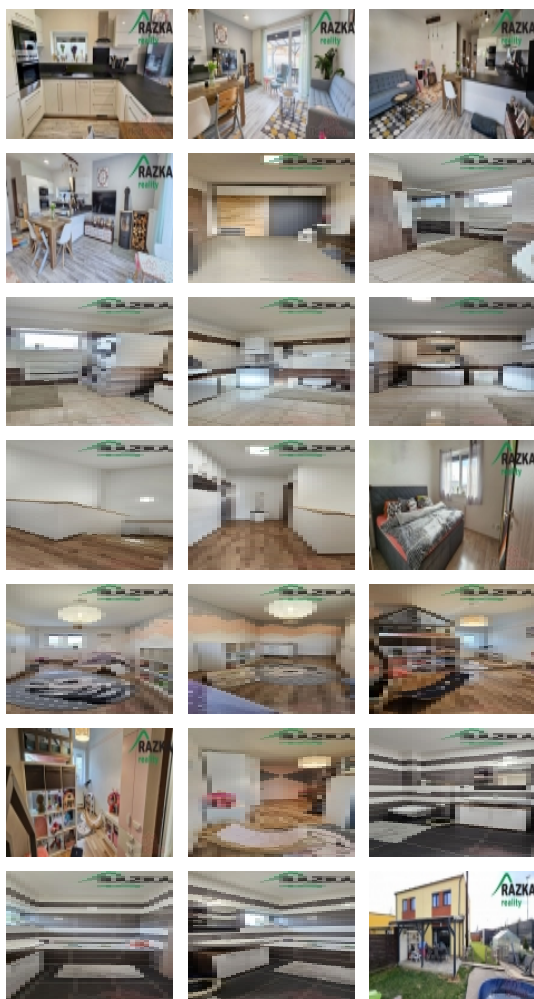
Jedná se o zděnou nízkoenergetickou novostavbu kolaudovanou v roce 2019. Interiér domu je velice vkusně sladěný a vybavený. Součástí prodeje je i kuchyňská linka včetně vestavěných spotřebičů. Dům je tedy určen pro klienty, kteří mají vyšší nároky na bydlení. Disponuje dvěma koupelnami, ložnicí se šatnou, prostornou terasou a rovinatou zahradou s bazénem.

Vytápění domu je řešeno centrálně - plynovým kotlem v kombinaci s krbovými kamny. Dům je napojený na veřejný vodovod a kanalizaci.

Koupi domu lze financovat hypotečním úvěrem, který Vám můžeme zprostředkovat.

#### Informace o nemovitosti

Číslo podlaží v domě	1
Počet podlaží objektu	2
Celková podlahová plocha (m <sup>2</sup> )	114
Druh objektu	cihlová
Stav objektu	novostavba
Energetická třída	C - Úsporná
Vlastní pozemek (m <sup>2</sup> )	309
Vybavení	terasa
Umístění objektu	klidná část obce
Vybaveno	Částečně zařízeno
Celková plocha (m <sup>2</sup> )	114
Zastavěná plocha (m <sup>2</sup> )	63



#### Nemovitost nabízí



#### Realitní Samoobsluha s.r.o.

Osadní 1053/28  
Holešovice  
Praha 7  
17000

Prodej blokového RD, 114 m<sup>2</sup>, Záchlumí (okres Tachov)

**Realitní makléř**



**Stanislav Frýbl**

Mobil: +420 774 725 355

[stanislav.frybl@razka.cz](mailto:stanislav.frybl@razka.cz)

<b>Plocha parcely (m<sup>2</sup>)</b>	309
<b>Užitná plocha (m<sup>2</sup>)</b>	114
<b>Druh stavby</b>	rodinný dům, rekreační chalupa, rekreační pozemek
<b>Poloha objektu</b>	v bloku