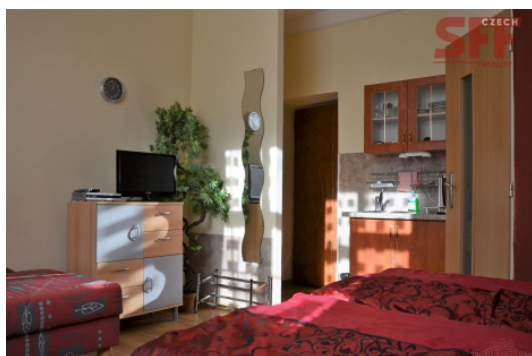


Pronájem bytu 1+kk, 23 m2, OV, , ul. V Roháčích - exkluzivně



Zařízená malá garsonka (23 m2) v udržovaném domě v klidné lokalitě Prahy 5 Jinonice

ČÍSLO ZAKÁZKY: 353 TYP ZAKÁZKY: pronájem

LOKALITA: , V Roháčích

Zařízená malá garsonka (23 m2) v udržovaném domě v klidné lokalitě Prahy 5 Jinonice

Od 15.8.2024 k dlouhodobému pronájmu se nabízí zařízená garsonka (23 m2) v udržovaném domě v klidné lokalitě Prahy 5 Jinonice, ulice V Roháčích. Byt je maximálně pro 1 osobu. Byt se nachází v 1. podlaží udržovaného domu, sestává se z pokoje s menší kuchyňskou linkou (lednice s mrazákem, dřez, mikrovlnka, indukční vařič, nádobí).

V pokoji je velká postel, jídelní stůl + 2 židle, sedací souprava, TV, šatní skříň a další drobný nábytek, koupelna se sprchovým koutem a WC. Společná prádelna v suterénu domu v samostatné prostorné místnosti s pračkou, sušičkou, žehlicím prknem, žehličkou. K použití je také vysavač a mop.

Nájemci mohou využívat i venkovní zahrádku s posezením. Možnost parkování auta za bezpečnostní bránou u domu za extra poplatek 1000 Kč/měsíc.

Výborná lokalita pouze jednu zastávku autobusem (3 minuty) od stanice metra Nové Butovice (žlutá trasa B) a nákupního centra Galerie Butovice s nejrůznějšími službami a obchody. V blízkosti domu také malý obchod s potravinami, pošta, restaurace atd. Chráněná přírodní rezervace Prokopské údolí a Vidoule cca 20 min. pěšky.

Business centrum Explora, New Butovice Office Park, Univerzita Karlova 3 min., Fakultní nemocnice Motol, Nový Smíchov Anděl 5 min., Karlovo náměstí a Václavské náměstí 10 min. metrem.

Byt je vhodný maximum pro 1 osobu.

Měsíční nájem: 12.000 Kč + 4.000 Kč fixní poplatky za služby WI-FI internet v ceně. Požadována vratná jistota ve výši 16.000 Kč.

CENA: (za měsíc) **12 000,- Kč**

Informace o nemovitosti

Dispozice bytu 1+kk

Číslo podlaží v domě 1

Počet podlaží objektu 3

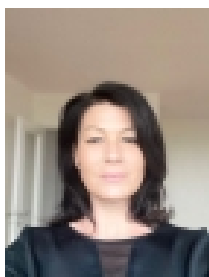


Nemovitost nabízí

SFF Czech s.r.o.

Svitákova 6
Praha 5
155 00

Realitní makléř



Mocková Simona

Mobil: +420 604 274 607
info@sffczech.cz

Pronájem bytu 1+kk, 23 m2, OV, , ul. V Roháčích - exkluzivně

Celková podlahová plocha (m2)	23
Druh objektu	cihlová
Stav objektu	dobrý
Vlastnictví	osobní
Druh bytu	v nájemním domě (činžovním)
Počet podlaží pod zemí	1
Umístění objektu	klidná část obce
Vybaveno	Nezařízeno
Topení	Lokální - plynové
Elektřina	230 V
Připojení na internet	Jiné
Užitná plocha (m2)	23
Inženýrské sítě	Elektřina
Druh stavby	budova/y, hala/y
Poloha objektu	samostatný