

Prodej řadového RD, 351 m², Svatobořice-Mistřín, Mistřín (okres Hodonín)




Prodej rodinného domu, 5+1, Pod Kostelem, Svatobořice-Mistřín

ČÍSLO ZAKÁZKY: 00013 TYP ZAKÁZKY: prodej

LOKALITA: Svatobořice-Mistřín, Mistřín (okres Hodonín), Pod Kostelem

Prodej rodinného domu, 5+1, Pod Kostelem, Svatobořice-Mistřín

Hledáte ke koupi prostorný RD se zahradou a několika parkovacími místy? Nejlépe s dobrým dojezdem do Kyjova, Hodonína popřípadě Brna?

Ve výhradním zastoupení majitelů vám zprostředkujeme koupi prostorného rodinného domu se zahradou na klidném místě v obci Svatobořice-Mistřín v katastrálním území Mistřín.

Zastavěná plocha domu je 167 m² s pozemkem o celkové ploše 1289 m². Obytná plocha domu má velikost 194 m², s celkovou užitnou plochou 351 m².

Dispozice domu:

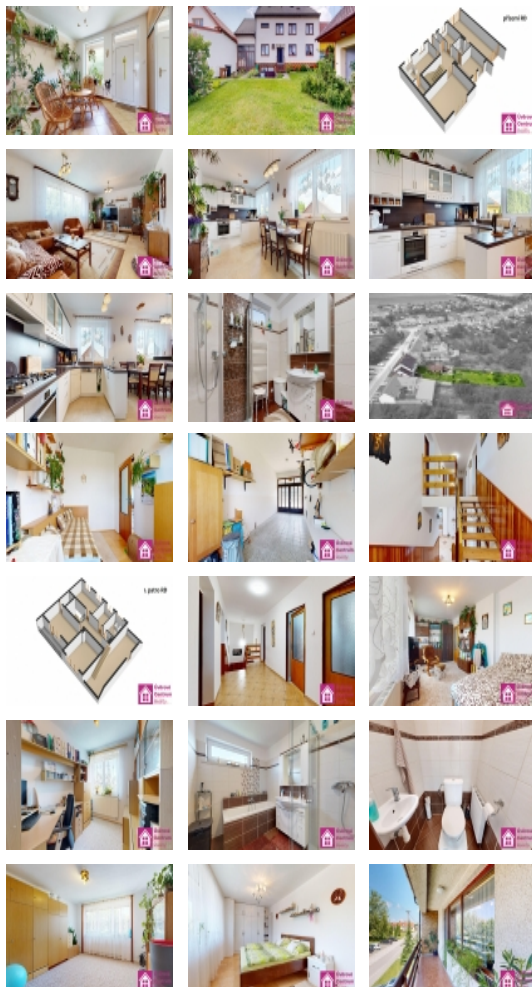
suterén ? sklad, vinárna s posezením, chodba, schodiště, prádelna, dílna a sklep na zeleninu (z dílny je přímý vstup na zahradu)
přízemí ? průjezd s parkovacím stáním a přístupem do dvora a na zahradu

zvýšené přízemí ? vstupní hala, koupelna, pokoj, toaleta, chodba, kuchyně s jídelnou a špajzem, chodba, obývací pokoj, schodiště
patro ? chodba, ložnice se šatnou a lodžii do ulice, pokoj, toaleta, koupelna, dva pokoje (s výhledem do dvora) a vstup na půdu.

Ve dvoře za rodinným domem se nachází menší stavba s letní kuchyní, skladovacími prostory pro zahradní techniku, terasa s pergolou, na kterou navazuje zahrada.

Zaujala Vás tato nabídka? Máte zájem o prohlídku? Vám vyhovující termín prohlídky (datum a čas) s kontakty na Vás (e-mail + tel. číslo) zasílejte na e-mail makléře, který Vás následně bude telefonicky kontaktovat.

Měsíční náklady na provoz pro tři dospělé jsou ve výši =12.000 Kč (plyn, elektřina, voda a stočné)



Prodej řadového RD, 351 m2, Svatobořice-Mistřín, Mistřín (okres Hodonín)

Nemovitost nabízí



Úvěrové Centrum Reality

s.r.o.

sídl. Dukelských hrdinů 2772/21,
690 02 Břeclav

Realitní makléř



Igor Kahánek

Mobil: +420 608 776 618

kahane@uverovecentrum.cz

CENA: (za nemovitost) **7 495 000,- Kč**

Informace o nemovitosti

Počet podlaží objektu	2
Celková podlahová plocha (m2)	194
Druh objektu	cihlová
Stav objektu	velmi dobrý
Energetická třída	F - Velmi nevhodná
Počet podlaží pod zemí	1
Plocha teras (m2)	30
Plocha sklepu (m2)	16
Vybavení	terasa sklep zahradka
Umístění objektu	centrum
Telekomunikace	Internet
Topení	Lokální - plynové
Doprava	vlak silnice autobus
Voda	dálkový vodovod
Odpad	Městská kanalizace
Plyn	Zaveden
Parkování	garáž
Počet míst k parkování	1
Zastavěná plocha (m2)	167
Plocha parcely (m2)	1289
Ostatní	Garáž Parkoviště
Užitná plocha (m2)	351
Plocha zahrady (m2)	800
Komunikace	asfaltová
Inženýrské sítě	Vodovod Kanalizace Plyn
Charakter okolní zástavby	obytná
Poloha objektu	řadový

Prodej řadového RD, 351 m², Svatobořice-Mistřín, Mistřín (okres Hodonín)