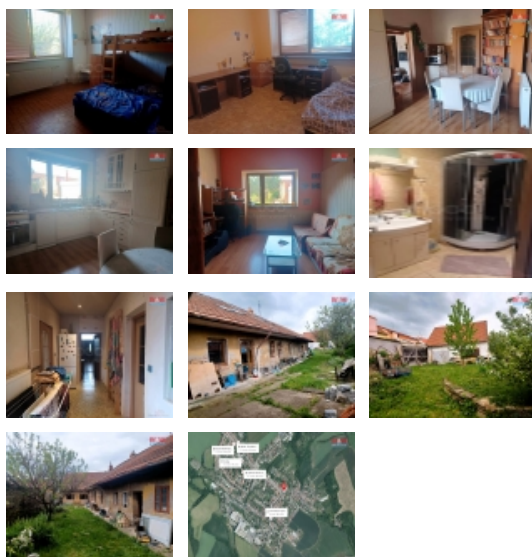


Prodej řadového RD, 190 m², Zbýšov (okres Brno-venkov)



M&M reality holding, a.s.



Prodej rodinného domu 6+1, 190 m², Zbýšov

ČÍSLO ZAKÁZKY: 870940 TYP ZAKÁZKY: prodej

LOKALITA: Zbýšov (okres Brno-venkov), Pod rybníkem

Prodej rodinného domu 6+1, 190 m², Zbýšov

Prodej rodinného domu 6+1 se zahradou, 190 m² v klidné části obce Zbýšov. Nemovitost prošla částečnou rekonstrukcí v roce 2016 a může také sloužit jako více generační. Přízemí domu tvoří tři neprůchozí pokoje, prostorná kuchyň, šatna, koupelna se sprchovým koutem a toaleta. Z chodby se dostaneme do druhé části domu s prostorem pro obývací pokoj a kuchyň, kde je zabudováno podlahové topení. V prvním patře nalezneme tři průchozí pokoje, šatnu a prostor pro novou koupelnu a toaletu. K domu náleží prostorná zahrada s ovocnými stromy, velká dvojgaráž, sklep a zemědělské přístavky. V obci veškerá občasná vybavenost. Ideální prostředí pro rodiny s dětmi. Dostupnost do Brna autem je přibližně 25 minut.

CENA: (za nemovitost) **6 750 000,- Kč**

Informace o nemovitosti

Počet podlaží objektu	1
Druh objektu	cihlová
Stav objektu	dobrý
Vlastnictví	osobní
Vlastní pozemek (m ²)	913
Vybavení	sklep zahrada
Umístění objektu	klidná část obce
Telekomunikace	Telefon
Topení	Lokální - plynové Lokální - tuhá paliva
Doprava	MHD autobus

Nemovitost nabízí



M&M reality holding a. s.

Krakovská 1675/2
Praha - Nové Město
11000

Prodej řadového RD, 190 m², Zbýšov (okres Brno-venkov)**Realitní makléř****Kovářová Lucie**

Telefon: 296 399 006

info@mmreality.cz

Elektřina	380 V
Voda	dálkový vodovod
Odpad	Městská kanalizace
Plyn	Zaveden
Občanská vybavenost	Škola Školka Zdravotnická zařízení Pošta Kompletní síť obchodů a služeb Kulturní zařízení Sportovní areál
Rok rekonstrukce	2016
Rok kolaudace	1935
Parkování	u domu (veřejné)
Orientace	
Počet míst k parkování	2
Zdroj teplé vody	kotel bojler
Ostatní	Plot Garáž
Užitná plocha (m²)	190
Inženýrské sítě	Vodovod Kanalizace Plyn
Poloha objektu	řadový

Prodej řadového RD, 190 m², Zbýšov (okres Brno-venkov)