

Prodej samostatného RD, 392 m<sup>2</sup>, Cheznovice (okres Rokycany)



## M&M realty holding, a.s.



### Prodej rodinného domu 392 m<sup>2</sup>, pozemek 542 m<sup>2</sup>, v Cheznovicích

ČÍSLO ZAKÁZKY: 880084 TYP ZAKÁZKY: prodej

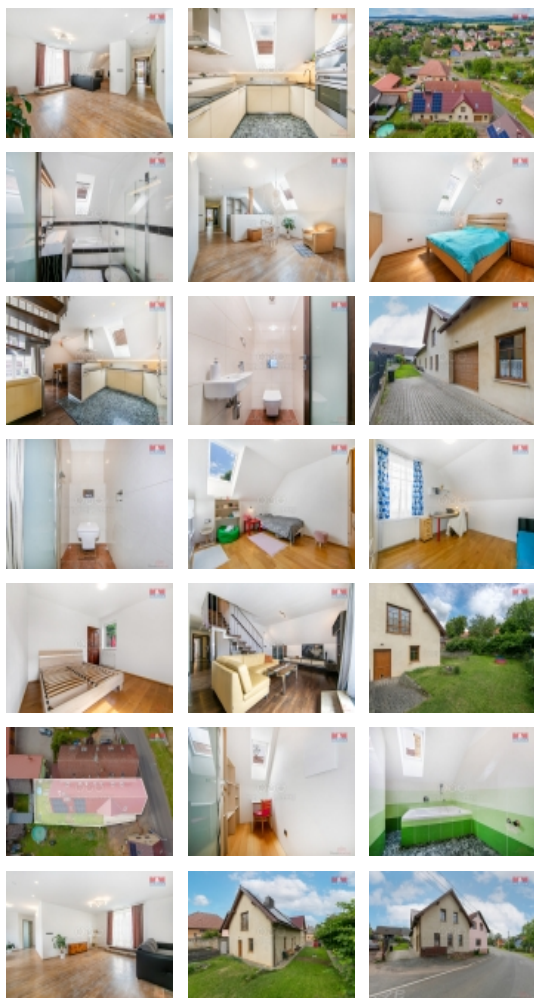
LOKALITA: Cheznovice (okres Rokycany)

#### Prodej rodinného domu 392 m<sup>2</sup>, pozemek 542 m<sup>2</sup>, v Cheznovicích

Nadstandardní rodinný dům o užitné ploše 392 m<sup>2</sup> s dispozicí 1+1, 3+kk, 4+kk s prostornou garáží, fotovoltaickou elektrárnou 10KW, instalovanou v roce 2023 a nabíjecí stanicí pro el. mobily. Dům lze využít jako vícegenerační nebo k podnikání. Plocha pozemku činí 542 m<sup>2</sup>. Veřejný vodovod a kanalizace zavedeny. Vytápění zajišťuje kotel na tuhá paliva se zásobníkem, ohřev vody bojler. Přízemí vytápěné radiátory, patro vytápěno podlahovým topením. Dvě bytové jednotky se nachází v patře. Po levé straně 3+kk, kde se nachází ložnice se šatnou, WC, koupelna, kuchyň s jídelnou, obývacím pokojem a ložnicí. Po pravé straně byt 4+kk, kde se nachází komora, WC, koupelna, prostorný obývací pokoj s kuchyní (před dokončením) a tři samostatné pokoje. V domě je použit kvalitní materiál kamenná deska na kuchyňské lince, kamenná podlaha v koupelně, kuchyni v chodbě, dřevěné obložky a dřevěné podlahy v pokojích. Nájezd na dálnici D5 v Mýtě 5 km. V obci obchod, ZŠ, MŠ, autobus, pošta, pohostinství a sportoviště

#### Informace o nemovitosti

Počet podlaží objektu	1
Druh objektu	cihlová
Stav objektu	velmi dobrý
Vlastnictví	osobní
Vlastní pozemek (m <sup>2</sup> )	542
Vybavení	zahrada
Umístění objektu	klidná část obce
Topení	Lokální - tuhá paliva Ústřední - dálkové



Prodej samostatného RD, 392 m2, Cheznovice (okres Rokycany)

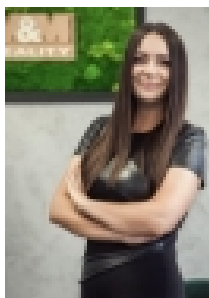
**Nemovitost nabízí**



**M&M reality holding a. s.**

Krakovská 1675/2  
Praha - Nové Město  
11000

**Realitní makléř**



**Sadovská Eva**

Telefon: 296 399 006  
[info@mmreality.cz](mailto:info@mmreality.cz)

<b>Doprava</b>	silnice autobus
<b>Elektřina</b>	230 V 380 V
<b>Voda</b>	dálkový vodovod
<b>Odpad</b>	Městská kanalizace
<b>Občanská vybavenost</b>	Škola Školka Pošta Kompletní síť obchodů a služeb
<b>Rok kolaudace</b>	2004
<b>Parkování</b>	venkovní stání
<b>Počet míst k parkování</b>	6
<b>Zdroj teplé vody</b>	bojler
<b>Ostatní</b>	Plot Garáž
<b>Užitná plocha (m2)</b>	392
<b>Poloha objektu</b>	samostatný