

Prodej samostatného RD, 120 m<sup>2</sup>, Žihobce (okres Klatovy)



## RODINNÝ DŮM SE ZAHRADOU V OBCI ŽIHOBCE

ČÍSLO ZAKÁZKY: 2024003 TYP ZAKÁZKY: prodej

LOKALITA: Žihobce (okres Klatovy)

### RODINNÝ DŮM SE ZAHRADOU V OBCI ŽIHOBCE

Motto: kouzelné místo pod Šumavou, kde pohádka se stává skutečností..

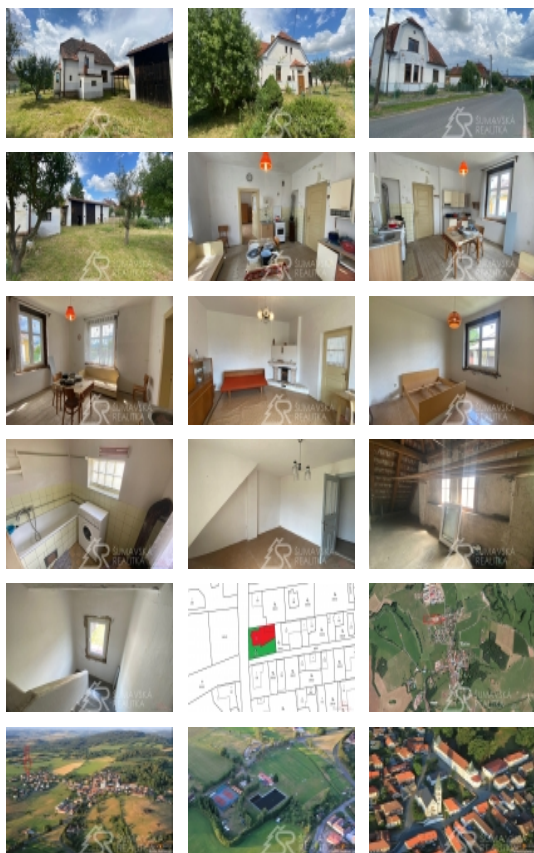
Pozemek: zastavěná plocha a nádvoří o výměře 306 m<sup>2</sup>, zahrada o výměře 382 m<sup>2</sup>. Celkem 688 m<sup>2</sup>

Lokalita: Pošumaví, Žihobce - obec s dávnou historií uváděná již v 11.století jako majetek Břevnovského kláštera. Dominantou je zde krásný novorománský kostel, který spolu se zámek, volně přístupným přírodně krajinářským parkem a nenarušenou venkovskou zástavbou v jádru obce tvoří jedno z nejmalebnějších míst Pošumaví. Krásný rámec obci tvoří modravé pásmo šumavských hor s vrcholem Javorníku známého rozhlednou je zde i středisko rodinné letní i zimní rekreace vybavené restauracemi, penziony s pěkným lyžařským svahem s vleky. Tato krajina je pověstná krásnými výhledy do kraje. Žihobce jsou kulisa do pohádky, ke které patří i historicky doložený příběh kněžny Káči prosté dívky, která se stala manželkou knížete Lamberka pána zdejšího panství. Nevěříte? přečtěte si jej a přijďte se podívat na tohle kouzelné místo, kde pohádka se může stát skutečností.

Popis: Dům se nachází souběžně s místní komunikací směr Bílenice. Hlavní stavbou je obytné stavení klasická, zděná stavba se sedlovou střechou krytou keramickými taškami. Dům obklopuje zahrada s kolnou na úschovu zahradního nářadí a dřeva. Dům je částečně podsklepený. V současné době byla realizována výměna plastových oken s trojizolačním sklem. Dům vyžaduje rekonstrukci. Vnitřní dispozice: do domu se vstupuje ze zápraží do předsíně z ní vedou dveře vpravo do kuchyně, kde jsou kamna na tuhá paliva, na ní navazuje další pokoj s krbem. Naproti vstupním dveřím je ložnice. Vpravo od vchodu je WC a komora. Po schodech dolů do mezipatra je koupelna s vanou. V prvním patře domu je obytná jedna místnost. Jsou zde dva další půdní prostory, ze kterých by šly udělat obytné pokoje.

Inženýrské sítě:

- El. chalupa je napojena na veř.sít' ČEZ, 220,380
- Voda vlastní kopaná studna, obecní
- Kanalizace obecní
- Komunikační napojení bezproblémové z místní komunikace PENB- třídy G



**Nemovitost nabízí**

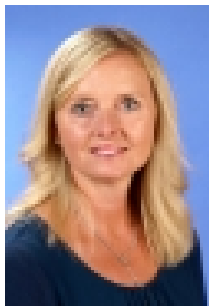
**Šumavská realitka**

Náměstí 184

341 92 Kašperské Hory

Prodej samostatného RD, 120 m<sup>2</sup>, Žihobce (okres Klatovy)

Realitní makléř



**Ilona Korcová**

Mobil: +420 724 834 692

[korcova@sumavskarealitka.cz](mailto:korcova@sumavskarealitka.cz)

**CENA:** (za nemovitost) **3 200 000,- Kč**

**Informace o nemovitosti**

Počet podlaží objektu	2
Druh objektu	cihlová
Stav objektu	před rekonstrukcí
Energetická třída	G - Mimořádně nevhodná
Vlastní pozemek (m <sup>2</sup> )	688
Umístění objektu	klidná část obce
Odpad	Městská kanalizace
Počet míst k parkování	1
Zastavěná plocha (m <sup>2</sup> )	306
Užitná plocha (m <sup>2</sup> )	120
Plocha zahrady (m <sup>2</sup> )	382
Poloha objektu	samostatný