

Prodej řadového RD, 132 m<sup>2</sup>, Ptení, Ptenský Dvorek (okres Prostějov)



## M&M reality holding, a.s.

### Prodej rodinného domu, 132 m<sup>2</sup>, Ptení

ČÍSLO ZAKÁZKY: 872070 TYP ZAKÁZKY: prodej

LOKALITA: Ptení, Ptenský Dvorek (okres Prostějov)

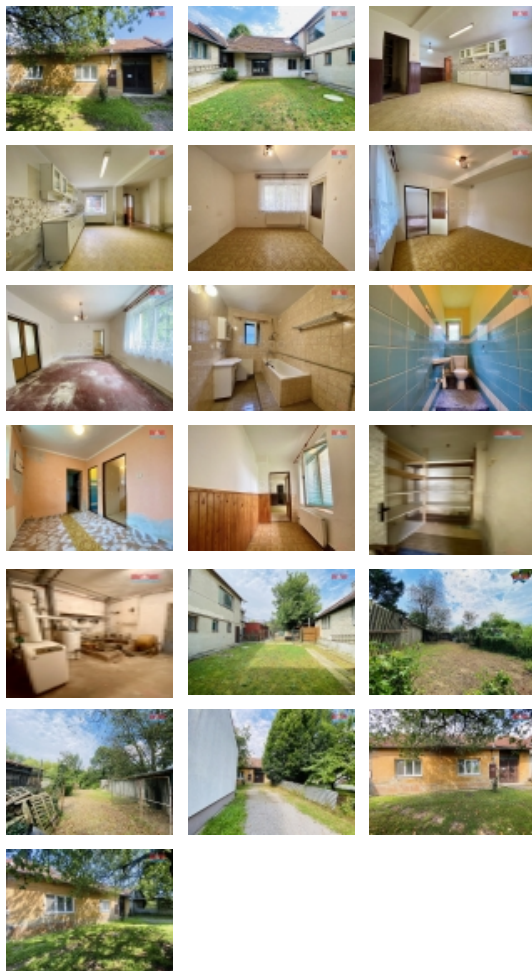
#### Prodej rodinného domu, 132 m<sup>2</sup>, Ptení

Nabízíme k prodeji rodinný dům, či chalupu k celoročnímu bydlení v klidné lokalitě v obci Ptenský Dvorek. Dům disponuje dvěma pokoji, kuchyní, koupelnou s vanou a samostatné WC. K domu náleží dvorek o výměře cca 42 m<sup>2</sup> a zahrada 60 m<sup>2</sup>. Dům je napojen na obecní kanalizaci, včetně obecní vody a vlastní studny. Součástí domu je příjezdová cesta s možností parkování. Vytápění je na plyn, na ohřev vody je využíván bojler. V blízkosti se nachází letní koupaliště Stražisko, nákupní možnosti jsou ve vedlejší obci. V obci je dobré jak autobusové, tak i vlakové spojení. Krásná a příjemná lokalita. Pro více informací a domluvení prohlídky neváhejte volat makléři.

CENA: (za nemovitost) **1 990 000,- Kč**

#### Informace o nemovitosti

Počet podlaží objektu	1
Druh objektu	cihlová
Stav objektu	dobrý
Vlastnictví	osobní
Vlastní pozemek (m <sup>2</sup> )	529
Vybavení	zahrada
Umístění objektu	klidná část obce
Topení	Lokální - plynové
Doprava	silnice autobus
Elektrína	230 V 380 V
Voda	dálkový vodovod vlastní studna



Prodej řadového RD, 132 m<sup>2</sup>, Ptení, Ptenský Dvorek (okres Prostějov)

### Nemovitost nabízí



### M&M reality holding a. s.

Krakovská 1675/2  
Praha - Nové Město  
11000

### Realitní makléř



### Klevetová Markéta

Telefon: 296 399 006  
[info@mmreality.cz](mailto:info@mmreality.cz)

Odpad	Městská kanalizace
Parkování	venkovní stání
Počet míst k parkování	3
Zdroj teplé vody	bojler
Ostatní	Plot
Užitná plocha (m <sup>2</sup> )	132
Druh pozemku	trvalý travní porost
Inženýrské sítě	Vodovod Kanalizace Plyn
Poloha objektu	řadový