

Prodej rohového RD, 117 m², Korouhev (okres Svitavy)



M&M reality holding, a.s.



Prodej rodinného domu, 117 m², Korouhev

ČÍSLO ZAKÁZKY: 876621 TYP ZAKÁZKY: prodej

LOKALITA: Korouhev (okres Svitavy)

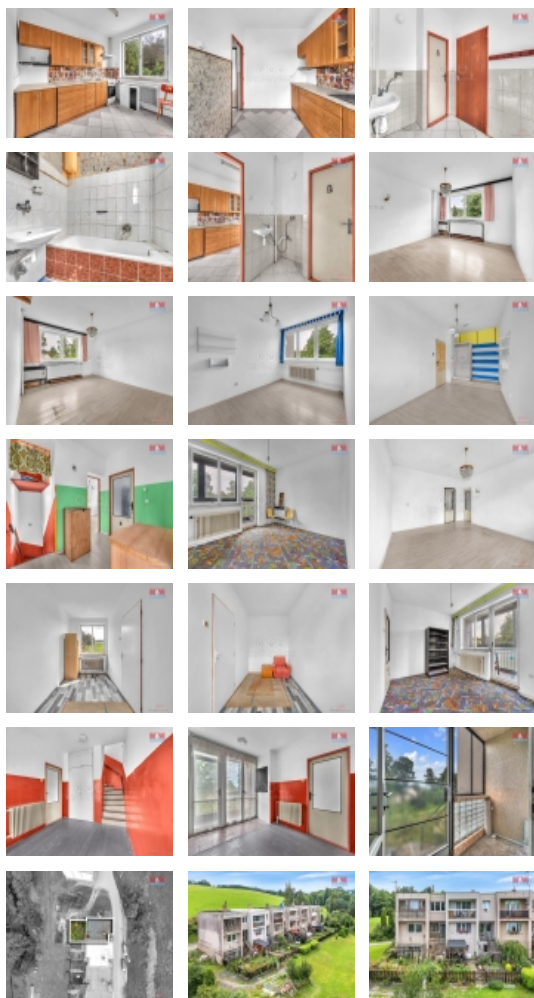
Prodej rodinného domu, 117 m², Korouhev

Nabízíme k prodeji řadový rodinný dům v klidné části obce Korouhev. Tento cihlový dům o zastavěné ploše 65 m² a s celkovou užitnou plochou 117 m² představuje skvělou příležitost pro ty, kteří hledají nemovitost s možností rekonstrukce dle vlastních představ. Dům se skládá ze dvou nadzemních podlaží a jednoho podzemního podlaží, které slouží jako sklepní prostory. V prvním nadzemním podlaží najdete kuchyni, pokoj, samostatné WC, chodbu a ložnici. Druhé nadzemní podlaží obsahuje tři neprůchozí pokoje, koupelnu a ložnici. Nemovitost je plně napojena na elektřinu, plyn a vodu, s možností využití vlastní studny. Odpadní vody jsou řešeny jímkou. Vytápění je zajištěno kamny na tuhá paliva a plynovými wawkami. K domu náleží i podíl o velikosti 1/6 na společné zahradě o celkové výměře 819 m², kde každý majitel má svůj vlastní ohraničený prostor. Parkování u domu. Možnost financování hypotékou. Doporučujeme prohlídku.

CENA: (za nemovitost) **2 500 000,- Kč**

Informace o nemovitosti

Počet podlaží objektu	1
Druh objektu	cihlová
Stav objektu	před rekonstrukcí
Vlastnictví	osobní
Vlastní pozemek (m ²)	65
Vybavení	sklep zahrada
Umístění objektu	klidná část obce
Topení	Lokální - plynové Lokální - tuhá paliva Ústřední - plynové



Prodej rohového RD, 117 m2, Korouhev (okres Svitavy)

Nemovitost nabízí



M&M reality holding a. s.

Krakovská 1675/2
Praha - Nové Město
11000

Realitní makléř



Zavřel Jan

Telefon: 296 399 006
info@mmreality.cz

Doprava	silnice autobus
Elektřina	230 V 380 V
Voda	dálkový vodovod
Odpad	Septik
Plyn	Zaveden
Občanská vybavenost	Škola Školka Pošta Kompletní síť obchodů a služeb
Parkování	u domu (veřejné)
Počet míst k parkování	2
Zdroj teplé vody	bojler
Ostatní	Plot
Užitná plocha (m2)	117
Inženýrské sítě	Vodovod Plyn
Poloha objektu	rohový