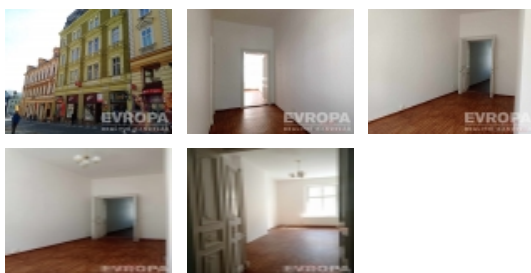


Pronájem kanceláří, Liberec, Liberec IV-Perštýn



Nemovitost nabízí

evropa services czech

U Zvonařky 358/10
Praha 2

Realitní makléř



Iva Can-Löfflerová

Mobil: +420 737 086 886

iva.lofflerova@rkevropa.cz

Pronájem dvou kanceláří 40 m2, Liberec

ČÍSLO ZAKÁZKY: 69122 TYP ZAKÁZKY: pronájem

LOKALITA: Liberec, Liberec IV-Perštýn, Moskevská

Pronájem dvou kanceláří 40 m2, Liberec

Nabízíme k pronájmu dvě průchozí kanceláře o výměře cca 40 m2, které se nachází v Liberci, ulice Moskevská. Kanceláře jsou umístěné v 1. patře polyfunkčního domu v centru města. Na chodbě je k dispozici toaleta, vytápění pomocí plynového kotle. K dispozici ihned. Průkaz energetické náročnosti budovy nebyl doložen, v souladu se zákonem 406/2000 Sb. uvádíme energetickou náročnost budovy třídy G. Pro více informací volejte makléře.

CENA: (za měsíc) **5 000,- Kč**

Informace o nemovitosti

Číslo podlaží v domě	2
Počet podlaží objektu	5
Druh objektu	smíšená
Stav objektu	dobrý
Energetická třída	G - Mimořádně neekonomická
Vlastnictví	osobní
Vybaveno	Nezařízeno
Odpad	Městská kanalizace
Plyn	Zaveden
Zastavěná plocha (m2)	219
Užitná plocha (m2)	40
Počet bytů - celkem	7
Nebytové prostory (m2)	40
Druh prostor	Kanceláře

Pronájem kanceláří, Liberec, Liberec IV-Perštýn