

Prodej bytu 2+kk, OV, Jesenice (okres Praha-západ), ul. Cedrová



**M&M reality holding, a.s.**

## Prodej bytu 2+kk v Jesenici, ul. Cedrová

ČÍSLO ZAKÁZKY: 879666 TYP ZAKÁZKY: prodej

LOKALITA: Jesenice (okres Praha-západ), Cedrová

### Prodej bytu 2+kk v Jesenici, ul. Cedrová

Exkluzivně nabízíme k prodeji prostorný byt 2kk o velikosti 68 m<sup>2</sup> v OV, který se nachází v cihlovém domě dokončeném v roce 2018. Byt je situován v posledním patře s výtahem. Nemovitost se nachází ve velmi žádané a vyhledávané lokalitě.

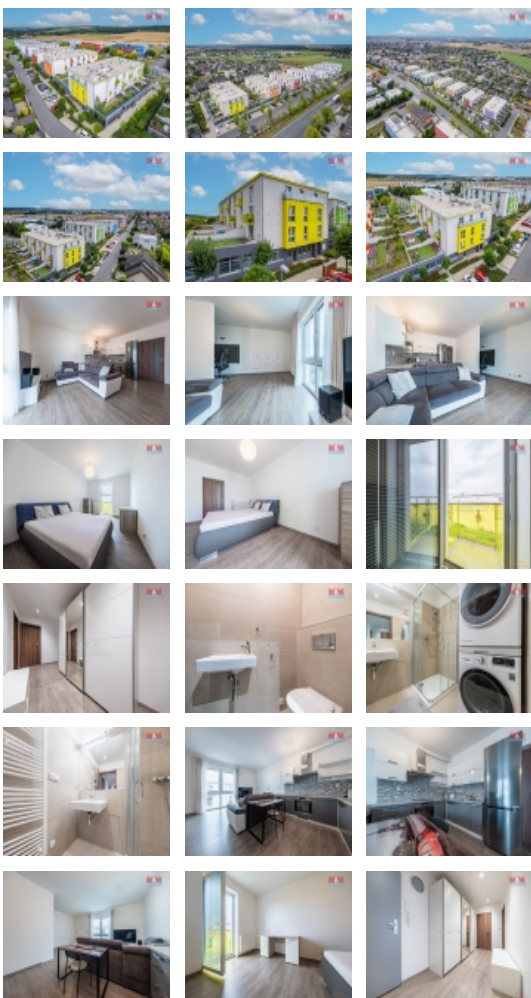
Dispozice bytu zahrnuje prostornou chodbu, koupelnu, samostatné WC, ložnici a prostorný obývací pokoj spojený s moderním kuchyňským koutem. K bytu náleží balkon, který poskytuje krásný výhled do okolí. Byt je energeticky úsporný, což zajišťuje nízké náklady na bydlení. Další výhodou je zděná a prostorná sklepní koje a garážové stání.

Jesenice nabízí velmi širokou občanskou vybavenost. Nachází se zde supermarket, lékárna, lékař, několik MŠ, ZŠ, gymnázium, sportoviště a restaurace. Nedaleký Průhonický park může být místem pro procházky či relaxaci. Jesenice je známá svou výbornou dopravní dostupností do centra Prahy, i proto je tento byt ideální volbou pro ty, kdo hledají klidné bydlení s rychlou dostupností do hlavního města.

CENA: (za nemovitost) **6 770 000,- Kč**

### Informace o nemovitosti

Dispozice bytu	2+kk
Číslo podlaží v domě	4
Počet podlaží objektu	1
Druh objektu	cihlová
Stav objektu	velmi dobrý
Vlastnictví	osobní
Vybavení	balkon výtah sklep



Prodej bytu 2+kk, OV, Jesenice (okres Praha-západ), ul. Cedrová

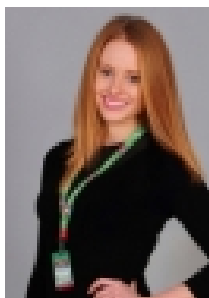
**Nemovitost nabízí**



**M&M reality holding a. s.**

Krakovská 1675/2  
Praha - Nové Město  
11000

**Realitní makléř**



**Mrázová Tereza**

Telefon: 296 399 006  
[info@mmreality.cz](mailto:info@mmreality.cz)

<b>Umístění objektu</b>	klidná část obce
<b>Telekomunikace</b>	Internet
<b>Topení</b>	Lokální - plynové Lokální - elektrické
<b>Doprava</b>	silnice MHD autobus
<b>Elektřina</b>	230 V
<b>Voda</b>	dálkový vodovod
<b>Odpad</b>	Městská kanalizace
<b>Občanská vybavenost</b>	Škola Školka Zdravotnická zařízení Pošta Kompletní síť obchodů a služeb
<b>Rok kolaudace</b>	2018
<b>Parkování</b>	garáž
<b>Orientace</b>	
<b>Připojení na internet</b>	Kabelové
<b>Zdroj teplé vody</b>	kotel
<b>Ostatní</b>	Výtah
<b>Užitná plocha (m2)</b>	68
<b>Inženýrské sítě</b>	Vodovod